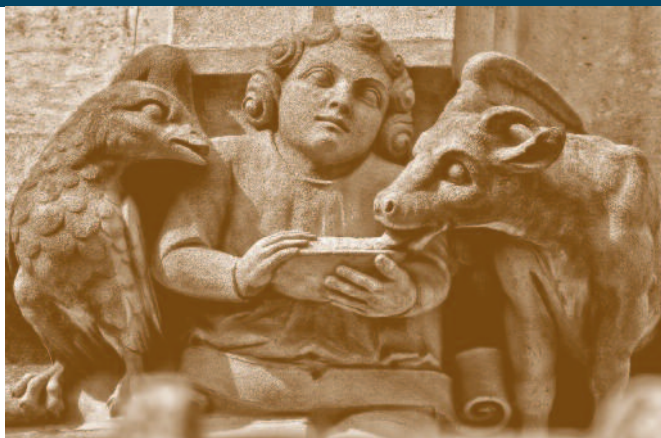


# RENDEZ-VOUS MEUX



CALENDRIER DES VISITES GUIDÉES  
AVRIL - DÉCEMBRE 2019

VILLES  
& PAYS  
D'ART &  
D'HISTOIRE

# CALENDRIER

Visites guidées ■ Découvertes insolites ■ Visites et Ateliers jeune public 🌻 Événements ✕

## AVRIL

- Dimanche 7 - *La cité épiscopale*
- Dimanche 14 - *Les collections du musée Bossuet*
- Dimanche 21 - *Au coeur du Faubourg St-Nicolas*
- Dimanche 21 - *Atelier vitrail de Pâques*
- Mercredi 24 - *Le P'tit Briard*
- Dimanche 28 - *Les rues de Meaux et leur histoire*

## MAI

- Dimanche 5 - *La cité épiscopale*
- Dimanche 12 - *Antiquité et Moyen-Âge*
- ✕ Samedi 18 - *La nuit des musées*
- Dimanche 19 - *Les rues de Meaux et leur histoire*
- Dimanche 26 - *Meaux pendant la Grande Guerre*
- Mercredi 29 - *Visite avec le livret-jeu*

## JUIN

- Samedi 1<sup>er</sup> - *Meaux et sa gastronomie*
- Dimanche 2 - *Les rues de Meaux et leur histoire*
- ✕ Samedi 8 et dimanche 9 - *Les rendez-vous au jardin*
- Samedi 15 - *Antiquité et Moyen-Âge*
- Dimanche 16 - *Un abri anti-aérien dans le musée*
- Samedi 22 - *La cité épiscopale*
- Dimanche 23 - *Des Trente Glorieuses à nos jours*
- 🌻 Mercredi 26 - *Visite avec le livret-jeu*
- Vendredi 28 - *Meaux pendant la Grande Guerre*
- Samedi 29 - *Les rues de Meaux et leur histoire*
- Dimanche 30 - *Meaux et l'eau*

## JUILLET

- Samedi 6 - *Les collections du musée Bossuet*
- Dimanche 7 - *Antiquité et Moyen-Âge*
- Samedi 13 - *Les rues de Meaux et leur histoire*
- Dimanche 14 - *La cité épiscopale*
- Samedi 20 - *Meaux pendant la Grande Guerre*
- Dimanche 21 - *Antiquité et Moyen-Âge*
- Samedi 27 - *La cité épiscopale*
- Dimanche 28 - *Meaux et l'eau*

## AOÛT

- Samedi 3 - *Les rues de Meaux et leur histoire*
- Dimanche 4 - *La cité épiscopale*
- Samedi 10 - *Meaux pendant la Grande Guerre*
- Dimanche 11 - *Antiquité et Moyen-Âge*
- Samedi 17 - *Les rues de Meaux et leur histoire*
- Dimanche 18 - *La cité épiscopale*
- Samedi 24 - *Antiquité et Moyen-Âge*
- ▶ Dimanche 25 - *Un abri anti-aérien dans le musée*
- Samedi 31 - *Meaux et l'eau*

## SEPTEMBRE

- Dimanche 1<sup>er</sup> - *Promenade pédestre dans les Faubourgs*
- Samedi 7 - *La cité épiscopale*
- Dimanche 8 - *Antiquité et Moyen-Âge*
- Vendredi 13 - *Les rues de Meaux et leur histoire*
- Samedi 14 - *La cité épiscopale*
- Dimanche 15 - *Les collections du musée Bossuet*
- ✕ Samedi 21 et dimanche 22 - *Les journées du patrimoine*
- ✿ Mercredi 25 - *Visite avec le livret-jeu*
- Samedi 28 - *Antiquité et Moyen-Âge*
- ▶ Dimanche 29 - *Un abri anti-aérien dans le musée*

## OCTOBRE

- Dimanche 6 - *Les rues de Meaux et leur histoire*
- Dimanche 13 - *Meaux et sa gastronomie*
- Dimanche 20 - *La cité épiscopale*
- ✿ Mercredi 23 - *Le P'tit Briard*
- Dimanche 27 - *Les collections du musée Bossuet*

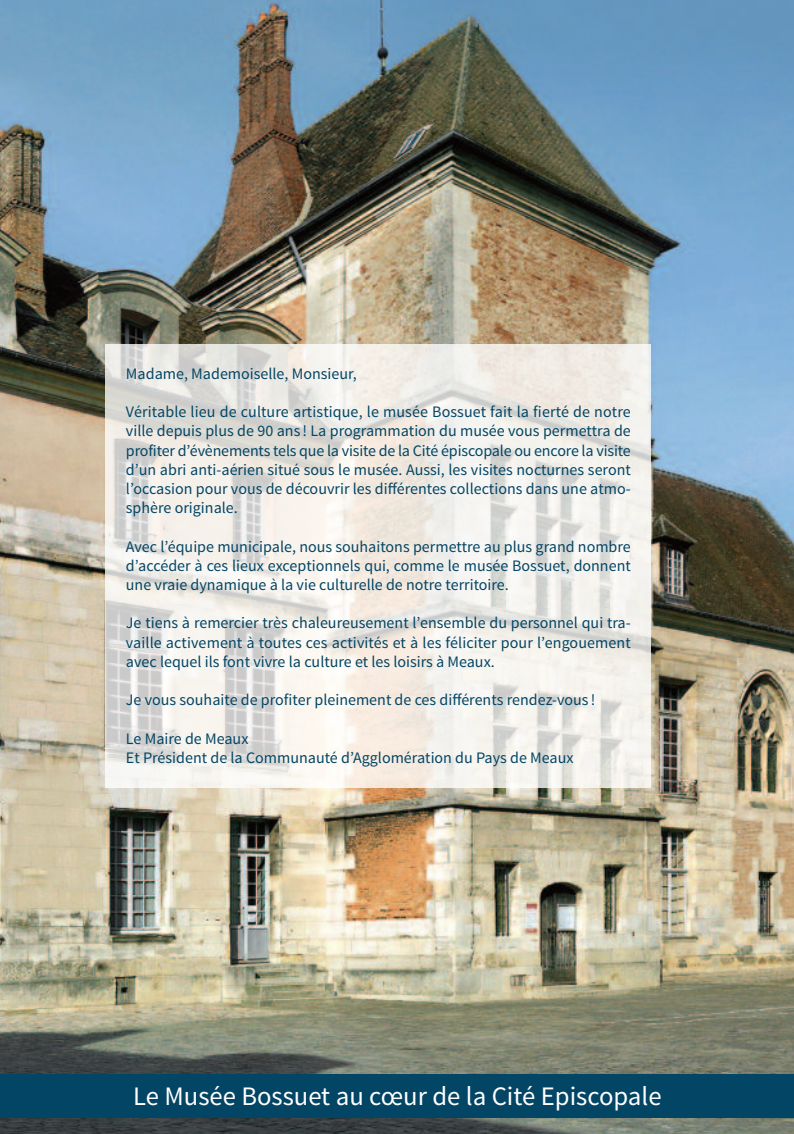
## NOVEMBRE

- Dimanche 3 - *Meaux pendant la Grande Guerre*
- Lundi 11 - *Le circuit des champs de bataille de la Marne*
- Dimanche 17 - *La cité épiscopale*
- ▶ Jeudi 21 - *Visite nocturne au musée Bossuet*
- ▶ Dimanche 24 - *Les salles souterraines du musée Bossuet*

## DÉCEMBRE

- ▶ Jeudi 12 - *Visite nocturne au musée Bossuet*

*Les visites-découvertes à heure fixe commencent, à 15h précises et durent 1h30, sauf indication contraire dans les précisions concernant la visite.*



Madame, Mademoiselle, Monsieur,

Véritable lieu de culture artistique, le musée Bossuet fait la fierté de notre ville depuis plus de 90 ans ! La programmation du musée vous permettra de profiter d'évènements tels que la visite de la Cité épiscopale ou encore la visite d'un abri anti-aérien situé sous le musée. Aussi, les visites nocturnes seront l'occasion pour vous de découvrir les différentes collections dans une atmosphère originale.

Avec l'équipe municipale, nous souhaitons permettre au plus grand nombre d'accéder à ces lieux exceptionnels qui, comme le musée Bossuet, donnent une vraie dynamique à la vie culturelle de notre territoire.

Je tiens à remercier très chaleureusement l'ensemble du personnel qui travaille activement à toutes ces activités et à les féliciter pour l'engouement avec lequel ils font vivre la culture et les loisirs à Meaux.

Je vous souhaite de profiter pleinement de ces différents rendez-vous !

Le Maire de Meaux

Et Président de la Communauté d'Agglomération du Pays de Meaux

Le Musée Bossuet au cœur de la Cité Episcopale



# VISITES GUIDÉES

## LES INCONTOURNABLES

<b>AVRIL</b>	<b>Dimanche 7</b>
<b>MAI</b>	<b>Dimanche 5</b>
<b>JUIN</b>	<b>Samedi 22</b>
<b>JUILLET</b>	<b>Dimanche 14 / Samedi 27</b>
<b>AOÛT</b>	<b>Dimanches 4 / 18 / 25</b>
<b>SEPTEMBRE</b>	<b>Samedi 7 / Samedi 14</b>
<b>OCTOBRE</b>	<b>Dimanche 20</b>
<b>NOVEMBRE</b>	<b>Dimanche 17</b>

*Horaire : 15h*

### LA CITÉ ÉPISCOPALE

La cité épiscopale de Meaux constitue un ensemble architectural unique en Île-de-France. Son très bon état de conservation permet d'admirer les nombreux styles qui s'y côtoient. De la Cathédrale Saint-Étienne au palais des évêques, aujourd'hui Musée des Beaux-Arts, en passant par les remparts gallo-romains, et le jardin Bossuet, l'occasion vous est donnée de voyager à travers le temps et l'Histoire.

<b>AVRIL</b>	<b>Dimanche 14</b>
<b>JUILLET</b>	<b>Samedi 6</b>
<b>SEPTEMBRE</b>	<b>Dimanche 15</b>
<b>OCTOBRE</b>	<b>Dimanche 27</b>

*Horaire : 15h*

### LES COLLECTIONS DU MUSÉE BOSSUET

Installé dans le magnifique écrin de l'ancien palais épiscopale, demeure des évêques de Meaux au Moyen-Âge

et à l'époque moderne, le musée Bossuet vous offre une très riche collection de peintures et de sculptures allant du XVI<sup>e</sup> au XX<sup>e</sup> siècle. Il expose de nombreuses œuvres issues de collections privées, notamment celles du Prix Nobel de Chimie Henri Moissan (1852-1907), ainsi que la donation Jean-Pierre Changeux, neurobiologiste mondialement connu, professeur à l'institut Pasteur et au Collège de France. Les salles basses du XII<sup>e</sup> siècle accueillent régulièrement des expositions temporaires.

<b>MAI</b>	<b>Dimanche 12</b>
<b>JUIN</b>	<b>Samedi 15</b>
<b>JUILLET</b>	<b>Dimanches 7 / 21</b>
<b>AOÛT</b>	<b>Dimanche 11 / Samedi 24</b>
<b>SEPTEMBRE</b>	<b>Dimanche 8 / Samedi 28</b>

*Horaire : 15h*

### ANTIQUITÉ ET MOYEN-ÂGE

Appelée *Iantinum* à l'époque romaine, la ville de Meaux tire ses origines d'une peuplade gauloise : les Meldes. Meaux connu de nombreux événements remarquables entre le IX<sup>e</sup> et le XV<sup>e</sup> siècle : Attaques de vikings, Grande Jacquerie de 1358, siège de Meaux par les Anglais pendant la guerre de Cent Ans, élévation de la cathédrale gothique (etc.). Cette visite du centre-ville permet, entre autres, de découvrir l'architecture, les différents pouvoirs représentés dans la cité et la vie quotidienne des habitants à cette époque.



## L'HISTOIRE DE NOS QUARTIERS

**Dimanche 21 avril**

*Rendez-vous devant l'église Saint-Nicolas*

*Visite non payante - Horaire : 15h*

### **AU COEUR DU FAUBOURG SAINT-NICOLAS**

**Dimanche 23 juin**

*Rendez-vous devant l'Espace Caravelle*

*Visite non payante - Horaire : 15h*

### **DES TRENTE GLORIEUSES À NOS JOURS : LES QUARTIERS DE BEAUVAL ET DUNANT-COLLINET**

**Dimanche 1<sup>er</sup> septembre**

*Rendez-vous place Doumer (Monuments aux Morts)*

*Visite non payante - Horaire : 15h*

### **PROMENADE PÉDESTRE DANS LES FAUBOURGS DE CHAAGE ET SAINT-FARON**

**Samedi 1<sup>er</sup> juin et dimanche 13 octobre**

*Horaire : 14h*

*Réservation obligatoire auprès de l'Office de Tourisme  
du Pays de Meaux*

### **NOUVEAUTÉ**

### **MEAUX ET SA GASTRONOMIE**

De la Cité épiscopale jusqu'à la halle du marché, en passant par la Maison du Brie de Meaux, vous découvrirez l'histoire de la ville, ses anciennes activités commerciales et son patrimoine gastronomique. Une dégustation de Brie de Meaux vous sera proposée à la fin du parcours.

**JUIN** Dimanche 30

**JUILLET** Dimanche 28

**AOÛT** Samedi 31

*Horaire : 15h - Durée : 2h*

### **MEAUX ET L'EAU**

À Meaux, au fil du temps, les habitants ont entretenu des relations étroites avec la rivière qui alimente leur ville. La Marne, changeant de cours progressivement au Moyen-Âge transforma la topographie générale de la ville. Le canal de Chalifert, le canal de l'Ourcq et le canal de Cornillon font partie du cheminement.

**AVRIL** Dimanche 28

**MAI** Dimanche 19

**JUIN** Dimanche 2 / Samedi 29

**JUILLET** Samedi 13

**AOÛT** Samedi 3 / Samedi 17

**SEPTEMBRE** Vendredi 13

**OCTOBRE** Dimanche 6

*Horaire : 15h*

### **LES RUES DE MEAUX ET LEUR HISTOIRE**

Depuis l'époque gallo-romaine jusqu'à nos jours, la ville de Meaux a été un centre urbain dynamique, au cœur d'une région céréalière, aux portes de Paris. Elle conserve dans son tissu urbain les traces architecturales des différentes époques. On peut y admirer des édifices publics remarquables, de nombreuses façades insolites ou pittoresques du XIX<sup>e</sup> siècle et quelques hôtels particuliers des XVII<sup>e</sup> et XVIII<sup>e</sup> siècles.



## AUTOUR DE LA GRANDE GUERRE

MAI	Dimanche 26
JUIN	Vendredi 28
JUILLET	Samedi 20
AOÛT	Samedi 10
NOVEMBRE	Dimanche 3

*Horaire : 15h*

### MEAUX PENDANT LA GRANDE GUERRE

La ville de Meaux vécut des jours de fortes tensions pendant la bataille de la Marne de septembre 1914. Elle vit traverser les troupes britanniques qui battaient en retraite le 3 septembre, puis elle connut l'exode d'une majeure partie de ses habitants. Elle survécut inquiète sous les obus allemands qui visaient le chemin de fer, tandis que les hôpitaux de campagne installés dans les bâtiments publics accueillèrent les blessés arrivant par centaines.

**Lundi 11 novembre**

*Départ du circuit : place Doumer*

*(devant le Monument aux Morts)*

*Visite en autocar - Réservation obligatoire auprès de l'Office de Tourisme du Pays de Meaux*

*Horaire : 14h - Durée : 2h*

### LE CIRCUIT DES CHAMPS DE BATAILLE DE LA MARNE

Ce circuit retrace, pas à pas, le déroulement des combats qui eurent lieu autour de Meaux et qui mirent fin à la progression des armées allemandes en France à la fin de l'été 1914.

### UN PARCOURS DE MEMOIRE AUTOUR DES CHAMPS DE BATAILLE DE LA MARNE

Un circuit, englobant les lieux de mémoire de la bataille de la Marne de septembre 1914, sur le territoire de la Communauté d'Agglomération du Pays de Meaux, est en cours de finalisation en vue d'être inauguré en septembre 2019. Ce circuit permettra aux touristes de parcourir en voiture une partie des champs de bataille en s'arrêtant sur des sites mémoriels de premier plan. Différents types de supports de communication et d'information enrichiront ce parcours dont le point de départ sera le musée de la Grande Guerre du pays de Meaux.



# DÉCOUVERTES INSOLITES

## MUSÉE BOSSUET

**Dimanche 24 novembre**

*Horaire : 15h - Durée : 1h15*

*Visite gratuite à nombre de places limité*

*Sur réservation obligatoire au 01 64 34 84 45*

### LES SALLES SOUTERRAINES DU MUSÉE BOSSUET

La visite des salles souterraines de l'ancien palais épiscopal, vous permettra de découvrir les traces du donjon du palais initial datant du XIIe siècle, la prison où fût vraisemblablement détenu l'un des frères Coligny au XVI<sup>e</sup> siècle ou encore la cave à vin de l'évêque.

**JUIN**                      **Dimanche 16**

**AOÛT**                      **Dimanche 25**

**SEPTEMBRE**           **Dimanche 29**

*Horaire : 15h - Durée : 2h30*

*Visites gratuites à nombre de places limité*

*Sur réservation obligatoire au 01 64 34 84 45*

### UN ABRI ANTI-AÉRIEN SOUS LE MUSÉE

Visite-conférence de l'exposition de photographies, objets et chansons d'époques "Meaux 1940-1944 sous l'Occupation allemande". Cette présentation inclus également la visite des salles souterraines du musée Bossuet.



**Jeudis 21 novembre et 12 décembre**

*Horaire : 19h*

*Visite gratuite à nombre de places limité*

*Sur réservation obligatoire au 01 64 34 84 45*

### UNE VISITE NOCTURNE AU MUSÉE BOSSUET

Venez découvrir les tableaux du Musée Bossuet sous la conduite d'un guide, à la tombée de la nuit, dans une atmosphère originale et inhabituelle. Sous l'éclairage nocturne, les salons de l'ancien palais des évêques de Meaux prennent offrent un charme particulier et les œuvres qui y sont exposées se prêtent à l'admiration du visiteur d'une manière plus délicate, le jeu de l'ombre et de la lumière sur les toiles fait ressortir avec encore plus d'éclats des détails qui passeraient inaperçus à la lumière du jour.





# LES ENFANTS INVESTISSENT LES LIEUX DE PATRIMOINE

**Dimanche 21 avril**

*Horaire : 10h à 12h30*

*Rendez-vous au Musée Bossuet*

*De 7 à 14 ans - Atelier non payant*

## ATELIER VITRAIL DE PÂQUES

Organisé dans le cadre des animations pour le dimanche Pâques, les enfants sont invités à réaliser un vitrail sur un support transparent pré-imprimé. Les scènes représentées s'inspirent toujours des vitraux de la cathédrale de Meaux.

**Mercredis 24 avril et 23 octobre**

*Horaire : 14h Durée: 1h*

*De 5 à 10 ans*

## LE P'TIT BRIARD

C'est à la Maison du Brie de Meaux, accompagnés par un médiateur, que les enfants remonteront le temps et découvriront le travail du fermier, ainsi que l'évolution des pratiques agricoles de la région briarde. Ils profiteront également de cette visite pour percer les mystères de la fabrication du brie de Meaux, déjà célèbre à la table de Charlemagne.



**MAI**

**Mercredi 29**

**JUIN**

**Mercredi 26**

**SEPTEMBRE**

**Mercredi 25**

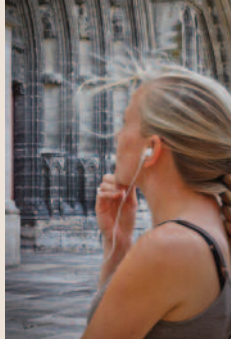
*Horaire : 15h*

*Idéalement de 8 à 12 ans*

## VISITE-DÉCOUVERTE

### AVEC LE LIVRET-JEU DU PATRIMOINE

Ce jeu de piste consiste en un parcours ludique entre la cathédrale, le musée et le jardin Bossuet et les remparts, à la découverte du patrimoine historique et architectural, avec des stations d'arrêt, au fil d'indices et d'énigmes à résoudre.



## ÉVÉNEMENTS NATIONAUX

**Samedi 18 mai**

*Programme disponible début mai  
à l'Office de Tourisme du Pays de Meaux.  
ou sur [ville-meaux.fr](http://ville-meaux.fr)*

### LA NUIT DES MUSÉES

Les musées de Meaux et du Pays de Meaux participeront à la 15e Nuit européenne des musées. Venez découvrir ou redécouvrir les collections du musée Bossuet, de la maison du Brie de Meaux et du musée de de la Grande Guerre en « nocturne » ! Des visites guidées et animations vous seront proposées au musée Bossuet, accompagnées par des moments musicaux par le conservatoire du Pays de Meaux.

**Samedi 8 et dimanche 9 juin**

*Programme disponible mi-mai  
à l'Office de Tourisme du Pays de Meaux  
ou sur [ville-meaux.fr](http://ville-meaux.fr)*

### LES RENDEZ-VOUS AUX JARDINS

Pour la 17<sup>e</sup> édition de ce rendez-vous annuel, les équipements de la ville de Meaux vous invitent à profiter d'animations gratuites sur le thème des « animaux au jardin ».

**Samedi 21 et Dimanche 22 septembre**

*Programme disponible début septembre  
à l'Office de Tourisme du Pays de Meaux.  
ou sur [ville-meaux.fr](http://ville-meaux.fr)*

### LES JOURNÉES DU PATRIMOINE

Évènement incontournable de la culture en Europe, les journées du patrimoine vous permettent de découvrir les sites du patrimoine meldeois de façon inédite et certains lieux ouverts au public qu'à cette occasion.

# INFORMATIONS PRATIQUES

**Les visites-découvertes à heure fixe commencent, à 15h précises et durent 1h30, sauf indication contraire dans les précisions concernant la visite.**

**Départ de l'Office de Tourisme du Pays de Meaux**

*(sauf indication contraire)*

## TARIFS

Plein tarif : 9 €

Tarif réduit: 4,50 € *(scolaires et étudiants)*

## POINT DE VENTE

Office de Tourisme du Pays de Meaux

## INFORMATIONS COMPLÉMENTAIRES

### ► Service du Patrimoine - Art et histoire

19, rue Bossuet - 77100 Meaux

01 83 69 02 10

*Courriel : patrimoine@meaux.fr*

### ► Office de Tourisme du Pays de Meaux

Cité épiscopale de Meaux

5, place Charles-de-Gaulle - 77100 Meaux

01 64 33 02 26

*tourisme-paysdemeaux.fr*

*Courriel : tourisme@meaux.fr*

# MEUX APPARTIENT AU RÉSEAU NATIONAL DES VILLES ET PAYS D'ART ET D'HISTOIRE

Le label « Ville ou Pays d'art et d'histoire » est attribué par le ministre de la Culture après avis du Conseil national des Villes et Pays d'art et d'histoire. Il qualifie des territoires, communes ou regroupements de communes qui, conscients des enjeux que représente l'appropriation de leur architecture et de leur patrimoine par les habitants, s'engagent dans une démarche active de connaissance, de conservation, de médiation et de soutien à la création et à la qualité architecturale et du cadre de vie.

Le service animation de l'architecture et du patrimoine, piloté par l'animateur de l'architecture et du patrimoine, organise de nombreuses actions pour permettre la découverte des richesses architecturales et patrimoniales de la Ville /du Pays pour ses habitants, jeunes et adultes, et pour ses visiteurs avec le concours de guides-conférencier professionnels.

## EN ÎLE-DE-FRANCE

**Boulogne-Billancourt, Étampes, Noisiel, le Parc naturel régional du Vexin français, Plaine-commune, Pontoise, Rambouillet, Saint-Quentin-en-Yvelines et Vincennes** bénéficient également de l'appellation Villes et Pays d'art et d'histoire.

