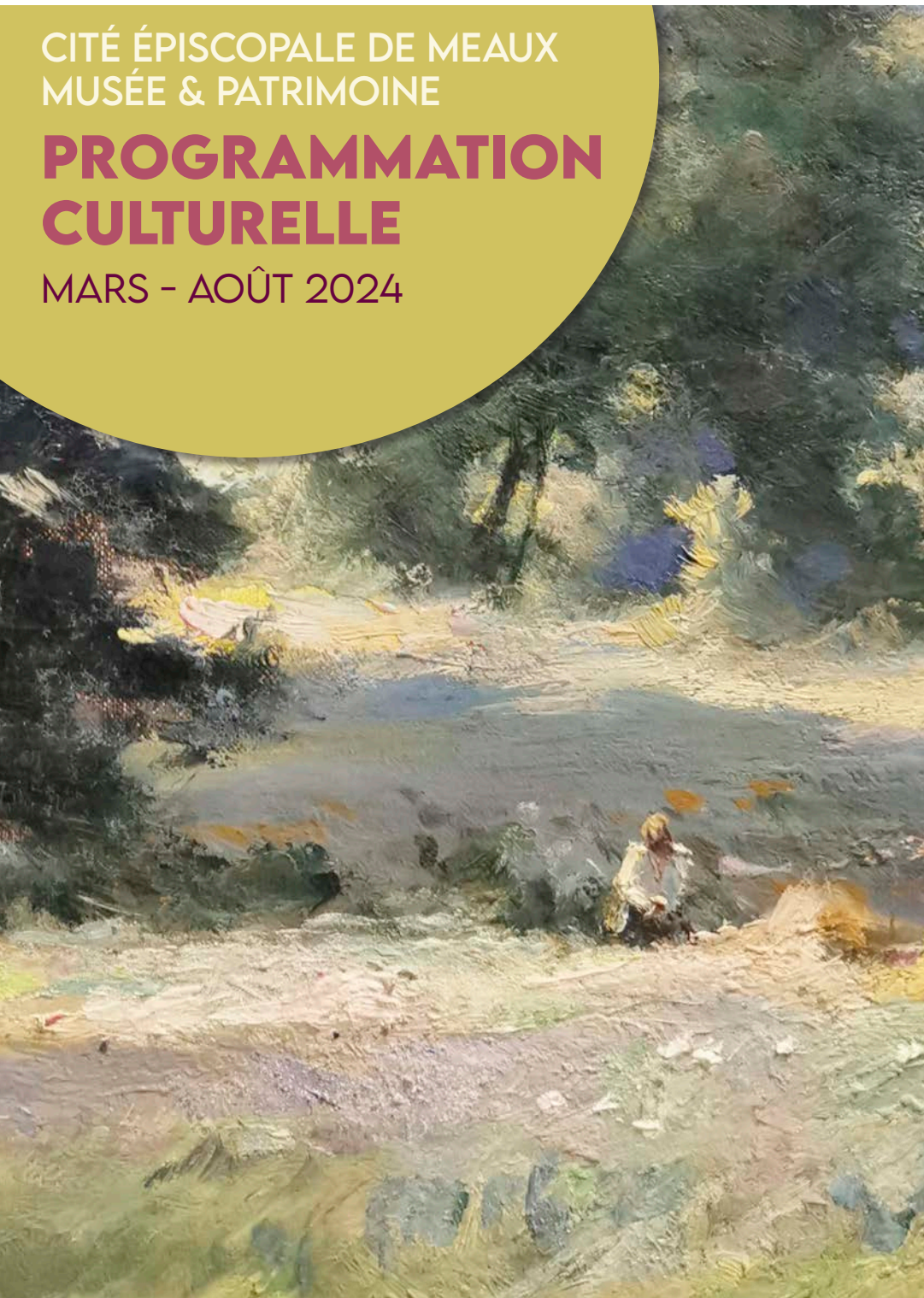


CITÉ ÉPISCOPALE DE MEAUX  
MUSÉE & PATRIMOINE

# PROGRAMMATION CULTURELLE

MARS - AOÛT 2024



de Jean-François Copé  
ancien Ministre,  
Maire de Meaux

et Président de la Communauté d'Agglomération du Pays de Meaux

**B**alades sensorielles, visites théâtralisées ou thématiques, concerts exceptionnels, ateliers jeunes publics : la programmation culturelle Musée & Patrimoine de la Cité épiscopale pour cette première partie de l'année 2024 vous réserve de nombreuses surprises.

Lors des beaux jours sur le temps d'un midi, nous vous invitons avec Jérôme Tisserand, maire-adjoint délégué à la Culture, au Patrimoine et aux Animations culturelles et festives, à faire des visites sur le pouce et gratuites. Découvrez en 20 minutes, une anecdote, un lieu ou un détail architectural de notre merveilleuse Ville de Meaux !

Les visites-conférences mensuelles « le musée se dévoile » se poursuivent et se renouvellent grâce à de nouvelles acquisitions majeures, des œuvres fraîchement restaurées ou des retours d'exposition. Ne manquez pas, par exemple, le 3 avril, la rencontre avec le commissaire de l'exposition du Musée Carnavalet « La Régence à Paris (1715-1723) » qui nous présentera la commode Cressent du musée Bossuet tout juste rentrée de son séjour parisien.

Au musée Bossuet, à l'occasion de la Nuit européenne des musées le 18 mai prochain, venez inaugurer avec nous la nouvelle exposition consacrée à la peinture de paysage en Seine-et-Marne au temps de l'impressionnisme. En avant-première, notez dans votre agenda, l'instant musical « Autour de Verlaine, si l'impressionnisme m'était chanté », le 26 mai prochain.

Enfin, nous vous proposons les mercredis et les week-ends, une programmation « En famille » de 3 à 99 ans. *Monsieur Musée l'étourdi* amusera les plus petits ; pinceaux, palettes, planches de BD ou encore des activités d'herboriste attendent les plus grands !

À Meaux, ville d'Art et d'Histoire, une nouvelle saison riche en découvertes s'offre à vous au sein de la Cité épiscopale.



Georges SERRIER (1852-1949). La vallée du Grand Morin. Huile sur toile, vers 1893.



# SOMMAIRE

## ÉDITO

1

## LA CITÉ ÉPISCOPALE

3

Visites guidées : les incontournables  
Visites sur le pouce  
Visite théâtralisée

## LE MUSÉE

8

Visites conférences : le musée se dévoile  
Visites guidées  
Concerts  
Exposition temporaire

## EN FAMILLE

18

Visites pour les tout-petits (3 - 5 ans)  
Visites pour les juniors (7 - 12 ans)  
Les ateliers du patrimoine (3 - 17 ans)

## LES GRANDS ÉVÉNEMENTS

21

La Nuit européenne des musées  
Rendez-vous aux jardins  
Les journées européennes du patrimoine

## AGENDA

22

## INFORMATIONS PRATIQUES

25

# LA CITÉ ÉPISCOPALE

## HISTOIRE ET PATRIMOINE

**A**u cœur du centre ancien de Meaux, la Cité épiscopale constitue un ensemble architectural unique en Île-de-France, réunissant la cathédrale Saint-Étienne, chef d'œuvre de l'art gothique, un jardin à la française, des remparts gallo-romains, des bâtiments religieux du Moyen Âge, et le musée Bossuet, musée d'art et d'histoire, situé depuis bientôt 100 ans dans l'ancien palais épiscopal.

Dans l'Antiquité, la ville est protégée par des remparts dont il est possible aujourd'hui d'admirer les vestiges. Cette muraille gallo-romaine, qui enserrme la cité des évêques, est complétée au Moyen Âge. Sa physionomie actuelle, pour la portion conservée, reste proche de celle du XII<sup>e</sup> siècle.

L'édification de la cathédrale Saint-Étienne, qui débute au XII<sup>e</sup> siècle, s'achève vers 1540. L'édifice combine ainsi les différentes phases du gothique, depuis le style classique jusqu'au style flamboyant du XV<sup>e</sup> siècle.

La construction du palais épiscopal, ancienne demeure des évêques est contemporaine de celle de la cathédrale. Le palais est remanié aux XVI<sup>e</sup> et XVII<sup>e</sup> siècles, avec notamment l'ajout d'une tour de façade de style Renaissance. Jacques-Bénigne Bossuet, surnommé l'Aigle de Meaux, devient évêque de la ville en 1681. Homme d'Église, écrivain français et précepteur du fils aîné de Louis XIV, Bossuet va marquer Meaux et le cœur de ville de son empreinte.

La cour de la Cité épiscopale est fermée par un bâtiment du XIII<sup>e</sup> siècle dénommé le Vieux Chapitre. Lieu de réunion du chapitre des chanoines, il servait sans doute également de grange aux dîmes, les salles voûtées du sous-sol et du rez-de-chaussée accueillant le vin, le bois et les grains.

Le jardin Bossuet est un jardin classique à la française, dont les bordures de buis dessinent une mitre d'évêque. Très fleuri au printemps et en été, il est possible d'y admirer la rose Bossuet, créée à l'occasion du tricentenaire de la mort de l'évêque éponyme.





# VISITES GUIDÉES

## LES INCONTOURNABLES

// RDV devant l'office de tourisme // réservation conseillée sur [www.meaux-marne-ourcq.com/billetterie](http://www.meaux-marne-ourcq.com/billetterie) // tarifs : plein 9 € / réduit 4,50 € // durée 1 h 30

En compagnie d'un guide-conférencier, les lieux emblématiques de la ville sont présentés. Un parcours qui révèle la richesse et la variété du patrimoine meldeois.

### DÉCOUVERTE DE LA CITÉ ÉPISCOPALE

**DIMANCHE 7 AVRIL – 14 H 30**  
**DIMANCHE 25 AOÛT – 14 H 30**

De la cathédrale Saint-Étienne au palais épiscopal, aujourd'hui musée, en passant par les remparts gallo-romains et le jardin Bossuet, parcourez cet ensemble architectural unique en Île-de-France. Un vrai voyage dans le temps et la découverte d'un patrimoine exceptionnel.

### RANDONNÉE AU BORD DE L'EAU

**SAMEDI 25 MAI – 14 H 30**  
**SAMEDI 20 JUILLET – 9 H**

Cette balade pédestre le long des cours d'eau, de la Marne, en passant par les canaux de Chalifert, de l'Ourcq et de Cornillon, vous dévoile leurs différentes fonctions : moyen de transport, de défense, outil de communication, ou encore lieu de loisirs.

**Conseil pratique :** la randonnée fait plus de 3 km. Prévoir chaussures adaptées et bouteille d'eau !

### COEUR DE VILLE : MEAUX ET SON ARCHITECTURE DU MOYEN ÂGE À NOS JOURS

**DIMANCHE 21 AVRIL – 14 H 30**  
**DIMANCHE 9 JUIN – 14 H 30**

Depuis l'époque gallo-romaine, Meaux est une ville dynamique au cœur d'une région céréalière, située aux portes de Paris. Elle conserve encore aujourd'hui les traces architecturales des différentes époques qui l'ont façonnée. Venez observer ses hôtels particuliers des XVII<sup>e</sup> et XVIII<sup>e</sup> siècles, ses façades insolites ou pittoresques du XIX<sup>e</sup> et ses édifices publics remarquables.



# VISITE THÉÂTRALISÉE

// RDV devant l'office de tourisme // réservation conseillée sur [www.meaux-marne-ourcq.com/billetterie](http://www.meaux-marne-ourcq.com/billetterie) // tarifs : plein 9 € / réduit 4,50 € // durée 1 h 30

**SAMEDI 29 JUIN – 19 H**

En compagnie d'une Dame du Moyen Âge, venez percer les mystères de la ville médiévale et le temps d'une visite, plongez-vous dans le passé !

# VISITES SUR LE POUCE **NOUVEAUTÉ**

// RDV dans la cour de la Cité épiscopale devant l'atelier du patrimoine // informations au 01 83 69 02 10 // gratuit // durée 20 min

**MARDI 23 AVRIL – 12 H 40**

**MARDI 28 MAI – 12 H 40**

**MARDI 25 JUIN – 12 H 40**

**MARDI 23 JUILLET – 12 H 40**

**MARDI 20 AOÛT – 12 H 40**

On déjeune et on se cultive ! Le temps d'un sandwich, venez découvrir une anecdote, un lieu, un élément architectural qui fait la richesse du patrimoine de Meaux. Suivez-nous sur les réseaux sociaux, le thème du jour vous sera dévoilé quelques jours avant !

**Conseil pratique** : cette pause se déroule en plein air, selon la météo, prévoyez parapluie ou crème solaire !



# LE MUSÉE BOSSUET

## LES COLLECTIONS PERMANENTES

Le musée Bossuet offre un riche parcours autour de l'histoire du territoire et de la peinture française.

La variété des objets des collections permanentes (archéologie, arts décoratifs, peintures, sculptures) forme un ensemble unique.

La remarquable collection Changeux permet de découvrir des chefs-d'œuvre de la peinture des XVII<sup>e</sup> et XVIII<sup>e</sup> siècles, dans un cadre exceptionnel.



# VISITES CONFÉRENCES

## LE MUSÉE SE DÉVOILE !

// RDV entrée du musée Bossuet // réservation conseillée au 01 83 69 04 90 ou [musee.bossuet@meaux.fr](mailto:musee.bossuet@meaux.fr) // tarifs (entrée du musée + visite guidée) : plein 7 € / réduit 6 € // durée 1 h

Chaque premier mercredi du mois à 16 heures, le musée Bossuet invite un conférencier à remettre en contexte une œuvre ou un objet, en fonction de l'actualité en général ou de celle du musée.

### DE LA PIÉTÉ À L'EXTASE, LA FIGURE DE MARIE-MADELEINE

Par Laura Leze, directrice-adjointe de la Cité épiscopale

MERCREDI 6 MARS – 16 H

Marie-Madeleine tient une place centrale dans l'histoire de l'art, surnommée “la vénus chrétienne” elle permet aux artistes de représenter aussi bien la beauté, le charme féminin que la repentance. Venez admirer la dernière Marie-Madeleine acquise par le musée, et de la piété à l'extase, apprenez-en plus sur l'évolution de sa représentation.

### L'ŒIL DU COMMISSAIRE : LA COMMODE CRESSENT

Par Ulysse Jardat, conservateur du patrimoine, musée Carnavalet, commissaire de l'exposition “La Régence à Paris (1715-1723)”

MERCREDI 3 AVRIL – 16 H

Pour la première fois depuis plus de cent ans, la commode attribuée à Charles Cressent, chef-d'œuvre du mobilier des évêques a quitté en octobre 2023, le palais épiscopal. Elle est de retour après cinq mois passés au musée Carnavalet à Paris ! Cette présentation en dévoilera les mystères et les secrets bien gardés !

### LES MARINES RESTAURÉES

Par un guide-conférencier

MERCREDI 15 MAI – 16 H

Le musée conserve dans ses collections des marines de la seconde moitié du XIX<sup>e</sup> siècle. Deux d'entre elles reviennent de restauration : une *Vue de Venise* peinte par Henri Duvieux et une *Marine au clair de lune*, peinte par Henriette Herminie Gudin. Une occasion de les redécouvrir et d'évoquer la thématique des paysages marins dans l'histoire de la peinture.



## RETOUR D'EXPOSITION : JÉSUS-CHRIST PLEURÉ PAR LES ANGES DE NOËL COYPEL

Par Denis Vassigh, directeur adjoint de la Cité épiscopale

MERCREDI 5 JUIN – 16 H

Présenté au musée des Beaux-arts de Rennes en 2024, lors de l'exposition consacrée au peintre Noël Coypel, le tableau *Jésus-Christ pleuré par les anges*, est de retour au musée Bossuet. Cette exposition a permis de redécouvrir Noël Coypel, cet artiste familier des grands chantiers de peinture, notamment au Louvre au milieu du XVII<sup>e</sup> siècle.

## LES VÉLOCIPÈDES

Par Stéphanie Derynck, médiatrice culturelle

MERCREDI 3 JUILLET – 16 H

À partir des années 1860, le vélocipède conquiert le monde ! Le premier cycle à pédales rencontre en effet un franc-succès car la vie au grand air est à la mode au temps des impressionnistes. Découvrez l'un des premiers modèles de vélocipède Michaux, plébiscité par tous et notamment par les femmes qui contribuèrent à l'âge d'or de cet engin de locomotion.

## L'ÉTÉ AU MUSÉE : UNE TERRASSE À MONTE CARLO

Par un guide-conférencier

MERCREDI 7 AOÛT – 16 H

Le musée Bossuet conserve une *Terrasse à Monte Carlo* peinte en 1883 par Adrien Marie. C'est la naissance du tourisme balnéaire avec ses grandes destinations. Monte Carlo fait partie de ces lieux de villégiatures privilégiés où la bourgeoisie et l'aristocratie se mettent en scène.



Adrien MARIE (1848-1891). *Terrasse à Monte Carlo*. Huile sur toile, 1883.



# VISITES GUIDÉES

// RDV entrée du musée Bossuet // réservation conseillée au 01 83 69 04 90 ou [musee.bossuet@meaux.fr](mailto:musee.bossuet@meaux.fr) // tarifs (entrée du musée + visite guidée) : plein 7 € / réduit 6 € // durée 1 h

## VISITE DÉCOUVERTE DU MUSÉE BOSSUET

DIMANCHE 10 MARS – 14 H 30

DIMANCHE 18 AOÛT – 14 H 30

Peinture, sculpture, archéologie ! Venez découvrir les nombreuses richesses qu'abrite le musée Bossuet, ancien palais épiscopal. Le guide vous présente l'ensemble des collections, dont la collection Changeux, réunissant un ensemble exceptionnel de plus de 70 peintures françaises des XVII<sup>e</sup> et XVIII<sup>e</sup> siècles. L'occasion d'en savoir plus sur une thématique, un courant artistique !





# CONCERTS

// RDV entrée du musée Bossuet // informations et réservation au 01 83 69 04 90 ou par mail : [musee.bossuet@meaux.fr](mailto:musee.bossuet@meaux.fr) // tarifs (entrée musée + concert) : plein 7 € / réduit 6 €

## FANNY MENDELSSOHN & CLARA SCHUMANN

À l'occasion de la Journée internationale des femmes, un honneur rendu à deux femmes compositrices

**DIMANCHE 10 MARS – 16 H**

Par l'ensemble *Duo Am Strande*

Bénédicte Lacour - soprano ; Bénédicte Pommeri - pianiste

## HOMMAGE À GABRIEL FAURÉ

À l'occasion du centenaire de sa mort

**SAMEDI 30 MARS – 20 H**

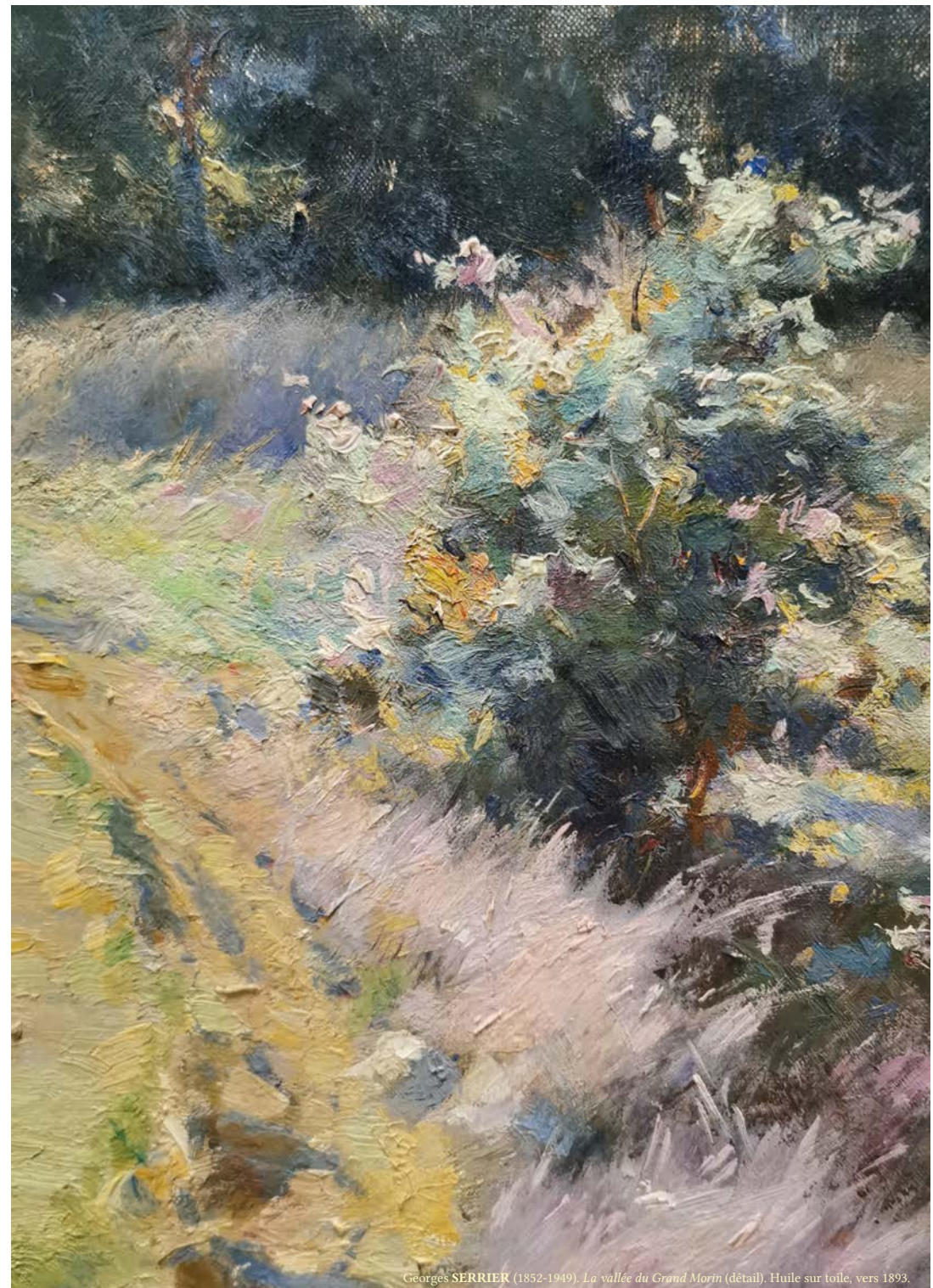
Par l'ensemble *Le Chant perpétuel*

Lou Benzoni-Grosset - soprano ; Hanna Yakavenka - violoniste ; Matthieu Lecoq - violoncelliste ; Joseph Birnbaum - pianiste

## AUTOUR DE VERLAINE, SI L'IMPRESSIONNISME M'ÉTAIT CHANTÉ

**DIMANCHE 26 MAI – 16 H**

Par Richard Rittelmann - Baryton ; Zu An Shen - pianiste ; Frédérico Alagna - compositeur/ récitant



Georges SERRIER (1852-1949), *La vallée du Grand Morn* (détail), Huile sur toile, vers 1893.



# EXPOSITION TEMPORAIRE

DU 18 MAI AU 22 SEPTEMBRE 2024

## LA PEINTURE DE PAYSAGE EN SEINE-ET-MARNE AU TEMPS DE L'IMPRESSIONNISME

La Seine-et-Marne a inspiré de nombreux peintres au XIX<sup>e</sup> siècle. Elle a été le foyer de la naissance de l'impressionnisme à Barbizon. Ses territoires ont donné leur nom à plusieurs écoles de peinture.

Cette exposition présentera les œuvres d'artistes moins connus, dont on redécouvre l'importance depuis quelques années. Leur regard posé sur la forêt de Barbizon, la vallée du Grand Morin, et les champs de la Brie témoigne d'une sensibilité académique dans la peinture de plein air, sur le motif, dont le goût culmine à la fin du XIX<sup>e</sup> siècle.

Une riche programmation d'animations accompagnera cette exposition temporaire.



# EN FAMILLE

## POUR LES TOUT-PETITS (3 - 5 ANS)

// RDV devant l'entrée du musée // réservation conseillée : [www.meaux-marne-ourcq.com/billetterie](http://www.meaux-marne-ourcq.com/billetterie) // tarif : 4,50 € par participant // durée 1 h

### MONSIEUR MUSÉE L'ÉTOURDI

MERCREDI 17 AVRIL - 10 H

Monsieur Musée est tête en l'air ! Il a perdu son chapeau, ses chaussures et son manteau ! En observant les œuvres, leurs formes, leurs couleurs, Monsieur Musée va peu à peu se rhabiller ! Petits et grands découvrez le musée et émerveillez-vous au rythme des petits pas de nos plus jeunes visiteurs.

## POUR LES JUNIORS (5 - 12 ANS)

// RDV devant l'office de tourisme // réservation conseillée : [www.meaux-marne-ourcq.com/billetterie](http://www.meaux-marne-ourcq.com/billetterie) // tarifs : plein 9 € / réduit 4,50 € // durée 1 h 30

### LA CITÉ ÉPISCOPALE, UN VOYAGE DANS LE TEMPS !

MERCREDI 5 JUIN - 14 H 30  
SAMEDI 6 JUILLET - 15 H

De manière ludique, découvrez en famille, cet ensemble architectural unique en Île-de-France. De la cathédrale au palais épiscopal, aujourd'hui musée, en passant par les remparts gallo-romains et le jardin Bossuet, grands et petits voyagent à travers les siècles. Un moment mélangeant histoire, observation et jeux.

### JOUONS AVEC LES ŒUVRES !

MERCREDI 17 AVRIL - 14 H 30  
DIMANCHE 16 JUIN - 15 H

Et si on faisait parler les œuvres ? Si on les mimait ? Parents, enfants, partagez un moment de complicité en découvrant les œuvres du musée Bossuet en jouant. Une visite où la curiosité, l'imagination et la bonne humeur sont fortement recommandées !



## LES ATELIERS DU PATRIMOINE (3 - 17 ANS)

// RDV dans la cité épiscopale, devant la salle des ateliers du patrimoine // réservation conseillée : [www.meaux-marne-ourcq.com/billetterie](http://www.meaux-marne-ourcq.com/billetterie) // tarifs : 4,50 € par enfant

La présence d'un adulte accompagnateur est obligatoire pour les ateliers des enfants de 3 à 12 ans.

En lien avec l'exposition, *La peinture de paysage en Seine-et-Marne au temps des impressionnistes*, les ateliers du patrimoine feront appel à la créativité artistique ! Des animations pour tous les âges attendent notre jeune public : peinture, dessin, collage... À vos pinceaux !

### IMAGINE ET FABRIQUE TON PAYSAGE (3 - 6 ANS)

SAMEDI 22 JUIN – 10 H – DURÉE 45 MIN

Colle, papier, pinceaux et c'est parti pour une création à 4 mains d'un paysage imaginaire ! Parents, enfants, laissez parler votre créativité et réalisez ensemble le paysage de vos rêves !

### PEINTRE EN HERBE (6 - 12 ANS)

DIMANCHE 26 MAI – 15 H – DURÉE 1 H 15

Des peintures et des pinceaux, une palette, un chevalet... pose ta toile dans le jardin Bossuet, observe ce coin de nature et peins un chef-d'œuvre ! Un médiateur t'accompagne dans la réalisation de ton tableau.

### UN PAYSAGE, UNE BANDE DESSINÉE (12 - 17 ANS)

DIMANCHE 16 JUIN – 15 H – DURÉE 2 H

DIMANCHE 30 JUIN – 15 H – DURÉE 2 H

En présence d'une dessinatrice de bande dessinée, viens t'inspirer des paysages présentés dans l'exposition et réalise une planche de bande dessinée en créant ton scénario et tes propres personnages.

# LES GRANDS ÉVÈNEMENTS

**LA NUIT EUROPÉENNE DES MUSÉES** - 18 mai 2024

**RENDEZ-VOUS AUX JARDINS** - 1<sup>er</sup> et 2 juin 2024

**LES JOURNÉES EUROPÉENNES DU PATRIMOINE** - 21 et 22 septembre 2024

Pour l'ensemble de ces évènements, un programme détaillé fera l'objet d'une publication séparée.



Journées européennes 2023 «Les bâtisseurs de cathédrales»



# AGENDA

## MARS

### MERCREDI 6 - 16 H

Visite-conférence

De la piété à l'extase, la figure de Marie-Madeleine

### DIMANCHE 10 - 14 H 30

Visite guidée

Découverte du musée Bossuet

### DIMANCHE 10 - 16 H

Concert

Hommage rendu à Fanny Mendelssohn & Clara Schumann

### SAMEDI 30 - 20 H

Concert

Hommage rendu à Gabriel Fauré

## AVRIL

### MERCREDI 3 - 16 H

Visite-conférence

L'œil du commissaire : la commode Cressent

### DIMANCHE 7 - 14 H 30

Visite guidée

Découverte de la Cité épiscopale

### MERCREDI 17 - 10 H

Visite des tout-petits (3 - 5 ans)

Monsieur Musée l'étourdi !

### MERCREDI 17 - 14 H 30

Visite famille au musée (5 - 12 ans)

Jouons avec les œuvres !

### DIMANCHE 21 - 14 H 30

Visite guidée

Cœur de ville, Meaux et son architecture

### MARDI 23 - 12 H 40

Visite sur le pouce

## MAI

### MERCREDI 15 - 16 H

Visite-conférence

Les marines restaurées

### SAMEDI 18 - NUIT DES MUSÉES

Ouverture de l'exposition *La peinture de paysage en Seine-et-Marne - Au temps de l'impressionisme*

### SAMEDI 25 - 14 H 30

Visite randonnée au bord de l'eau

### DIMANCHE 26 - 15 H

Atelier (6 - 12 ans)

Peintre en herbe

### DIMANCHE 26 - 16 H

Concert

Autour de Verlaine, si l'impressionisme m'était chanté

### MARDI 28 - 12 H 40

Visite sur le pouce

## JUIN

### SAMEDI 1<sup>ER</sup> ET DIMANCHE 2 - RENDEZ-VOUS AUX JARDINS

La Cité se met au vert avec un programme d'animations dans le jardin Bossuet.

### MERCREDI 5 - 14 H 30

Visite famille (5 - 12 ans)

La Cité épiscopale, un voyage dans le temps !

### MERCREDI 5 - 16 H

Visite-conférence

Retour d'exposition : une oeuvre de Noël Coypel

### DIMANCHE 9 - 14 H 30

Visite guidée

Cœur de ville, Meaux et son architecture

### DIMANCHE 16 - 15 H

Visite famille au musée (5 - 12 ans)

Jouons avec les œuvres !

### DIMANCHE 16 - 15 H

Atelier (12 - 17 ans)

Un paysage, une bande dessinée

### SAMEDI 22 - 10 H

Atelier (3 - 6 ans)

Imagine et fabrique ton paysage

### MARDI 25 - 12 H 40

Visite sur le pouce

### SAMEDI 29 - 19 H

Visite théâtralisée dans la Cité épiscopale

### DIMANCHE 30 - 15 H

Atelier (12 - 17 ans)

Un paysage, une bande dessinée

## JUILLET

### MERCREDI 3 - 16 H

Visite-conférence

Les vélocipèdes

### SAMEDI 6 - 15 H

Visite famille (5-12 ans)

La Cité épiscopale, un voyage dans le temps !

### SAMEDI 20 - 9 H

Visite-randonnée au bord de l'eau

### MARDI 23 - 12 H 40

Visite sur le pouce

## AOÛT

### MERCREDI 7 - 16 H

Visite-conférence

Une terrasse à Monte Carlo d'Adrien Marie

### DIMANCHE 18 - 14 H 30

Visite guidée

Découverte du musée Bossuet

### MARDI 20 - 12 H 40

Visite sur le pouce

### DIMANCHE 25 - 14 H 30

Visite guidée

Découverte de la Cité épiscopale



Georges SERRIER (1852-1949). *La vallée du Grand Morin* (détail). Huile sur toile, vers 1893.

# INFORMATIONS PRATIQUES

## HORAIRES

### MUSÉE

Du 1<sup>er</sup> novembre au 31 mars : de 10 h à 12 h 30 et de 14 h à 17 h

Le dimanche : de 14 h à 17 h

**Fermeture le lundi et le mardi**

Du 1<sup>er</sup> avril au 31 octobre : de 10 h à 12 h 30 et de 14 h à 18 h

**Fermeture le mardi**

Le musée est fermé le 1<sup>er</sup> mai et le 14 juillet.

### JARDIN

Du 1<sup>er</sup> novembre au 31 mars : de 8 h à 17 h

Du 1<sup>er</sup> avril au 31 octobre : de 8 h à 19 h

Pour des raisons de sécurité, et selon les conditions météorologiques, l'accès au jardin peut être restreint.

## TARIFS

### CITÉ ÉPISCOPALE

Visites guidées : 9 € / 4,5 €\*

### MUSÉE

Billet d'entrée (collections permanente + exposition temporaire) : 5 € / 4 €\* / gratuit\*\*

Billet d'entrée + visite guidée ou concert : 7 € / 6 €\*

L'entrée du musée est gratuite tous les 1ers dimanches du mois.

### Offres spéciales musée pour les visiteurs individuels

- Porteurs de la carte balad'pass : un billet gratuit pour tout achat d'un billet plein tarif
- Carte annuelle (accès illimité au musée et aux animations pendant un an à partir de la date d'achat) : 15 € / 9 € pour les moins de 26 ans

### EN FAMILLE

Visites guidées (adultes et jeune public) : 9 € / 4,5 €\*

Atelier jeune public : 4,5 € par enfant (gratuité pour un adulte accompagnateur)

\*Tarif réduit (sur présentation d'un justificatif) : moins de 26 ans, étudiants, demandeurs d'emploi, titulaires des minimas sociaux, plus de 65 ans, habitants de Meaux, groupes à partir de 10 personnes

\*\*Gratuité (sur présentation d'un justificatif) : enfants de moins de 8 ans, personnes en situation de handicap et leur accompagnateur, journalistes, professionnels du tourisme et de la culture, enseignants (dans le cadre d'un projet avec le musée)

### JARDIN

L'accès au jardin est gratuit.



# SERVICES ET CONDITIONS DE VISITE

## AUDIOGUIDES

🇫🇷 // gratuit // version adulte et enfant à demander à l'accueil du musée.

## TOILETTES

Des toilettes sont disponibles dans la Cité épiscopale (accessibles aux personnes à mobilité réduite) et au 1<sup>er</sup> étage du musée.

**PHOTOS** autorisées à l'intérieur du musée sans flash.

**ANIMAUX** non autorisés dans le musée et dans le jardin (sauf chiens guides et d'assistance).

## VÉLOS

La circulation n'est pas autorisée dans l'enceinte de la Cité épiscopale. Des parkings à vélo sont en accès libre dans la cour de la cité épiscopale devant l'office de tourisme.

# ACCÈS

## EN VOITURE

Depuis Paris : autoroute A4, sortie Meaux ou par la RN3 direction Meaux.

## EN TRANSPORTS EN COMMUN

Depuis Paris par le train, depuis la gare de l'Est, Ligne P : direction Meaux ou Direction Château-Thierry avec arrêt à Meaux. 5 minutes à pied depuis la gare.

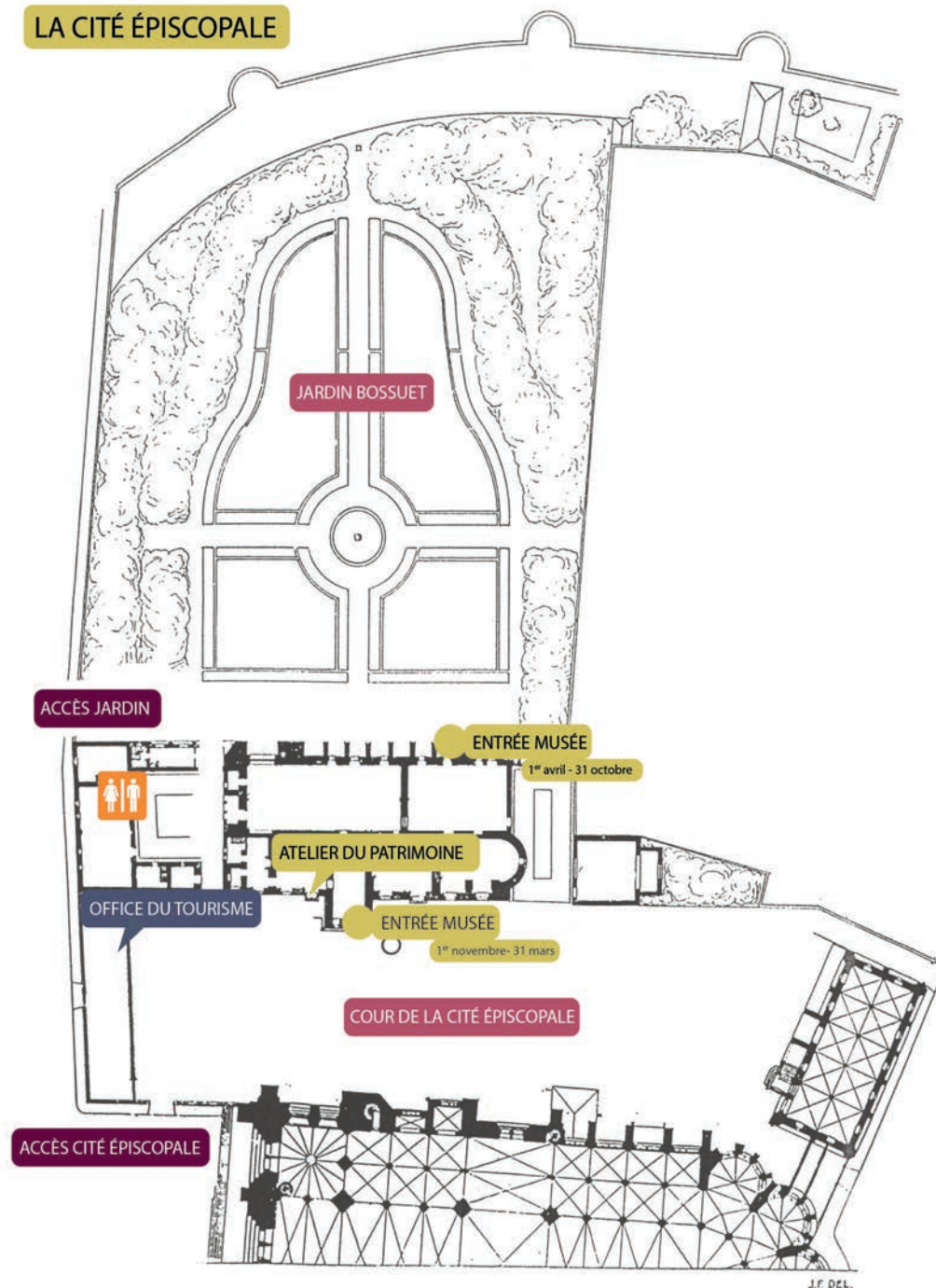
## ACCESSIBILITÉ

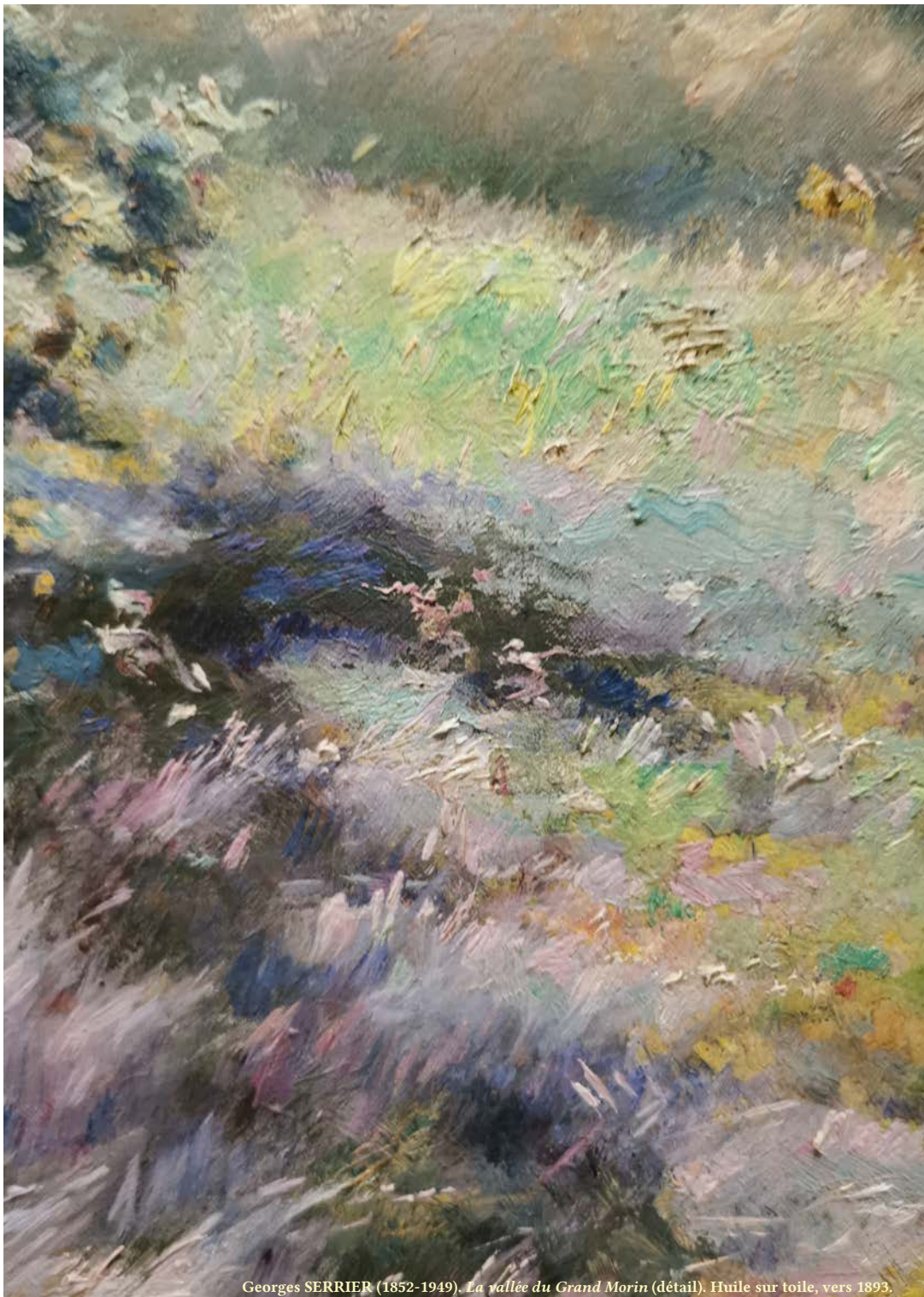
La cathédrale et le jardin Bossuet sont accessibles aux personnes à mobilité réduite. Le musée Bossuet peut réserver un accueil adapté aux personnes à mobilité réduite. Contactez-nous avant votre visite.

## STATIONNEMENT

Le stationnement payant est possible Cours de l'Arquebuse et Boulevard Jean Rose.

## LA CITÉ ÉPISCOPALE





Georges SERRIER (1852-1949). *La vallée du Grand Morin* (détail). Huile sur toile, vers 1893.

## **CITÉ ÉPISCOPALE**

5 place Charles-de-Gaulle - 77100 MEAUX

## **MUSÉE BOSSUET & PATRIMOINE**

01 83 69 02 10  
contactcite@meaux.fr

## **MEAUX MARNE OURCQ TOURISME**

01 64 33 02 26  
[www.meaux-marne-ourcq.com](http://www.meaux-marne-ourcq.com)

---

## **BILLETTERIE EN LIGNE**

[www.meaux-marne-ourcq.com/billetterie](http://www.meaux-marne-ourcq.com/billetterie)





# SUIVEZ-NOUS !

