

Programmation culturelle

— Cité épiscopale MEAUX

5 janvier

2026

/

30 avril

2026



CITÉ ÉPISCOPALE
Musée et Patrimoine
MEAUX



Pays
de
Meaux
Communauté d'agglomération



Meaux
Fière de notre histoire



Édito

de Jean-François Copé

Ancien Ministre,
Maire de Meaux
Président de la Communauté d'Agglomération
du Pays de Meaux



Chères Meldoises, Chers Meldois,

Une nouvelle saison s'ouvre sur la Cité épiscopale et le Musée Bossuet, apportant avec elle son lot de découvertes et de rendez-vous culturels.

L'hiver 2026 sera pour vous l'occasion de découvrir une programmation pensée pour accompagner tous les publics et inviter chacun à découvrir ou redécouvrir nos collections, nos jardins et l'histoire qui façonne notre ville.

Les visites-conférences mensuelles « Le musée se dévoile » permettront, comme leur nom l'indique, de lever progressivement le voile sur les œuvres et les savoir-faire qui composent le patrimoine meldois. Certaines pièces quitteront même leurs réserves le temps d'une présentation : une manière de rappeler qu'un musée vit aussi en coulisses.

Pour les plus jeunes, un programme ludique a été imaginé pour les vacances : il proposera un parcours adapté, mêlant visites contées qui feront voyager leur imagination et ateliers du patrimoine conçus, quant à eux, pour stimuler leur créativité.

Avec Jérôme Tisserand, Maire adjoint à la Culture, au Patrimoine et aux Animations culturelles et festives, nous vous invitons à profiter pleinement de ces rendez-vous, qui une fois encore ne manqueront pas de vous surprendre.

Bien fidèlement à vous
Jean-François Copé

5 janvier

2026

/

30 avril

2026



Au musée Bossuet

Page 6

6. Visites-conférences :
le musée se dévoile !

8. Visites guidées

10. Vacances au musée
pour les 3-6 ans

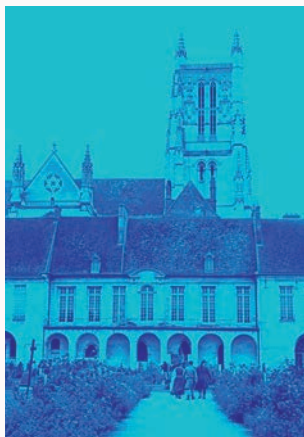
10. Vacances au musée
pour les 7-12 ans



Hors les murs

Page 13

13. Visites guidées



Agenda

Page 16

Les grands rendez-vous 2026

Page 18

18. Nouvelle exposition temporaire

19. Évènements nationaux

19. Le domaine Jean-Claude Brialy



Informations pratiques

Page 20

Services et conditions de visite

Page 24





La Cité épiscopale : Musée et patrimoine

La Cité épiscopale de Meaux, située au cœur du centre historique, est un ensemble architectural remarquable en Île-de-France. Elle s'articule autour de la **cathédrale Saint-Étienne**, chef-d'œuvre gothique dont la construction s'est étendue de **1175 à 1540**, illustrant l'évolution de ce style architectural. La cathédrale abrite la tombe de **Jacques-Bénigne Bossuet (1627-1704)**, évêque de Meaux et célèbre orateur du Grand Siècle.

Depuis **1927**, l'**ancien palais épiscopal** accueille le **musée Bossuet**, qui conserve plus de **5500 objets** liés à l'histoire locale. Grâce à des dons prestigieux, notamment ceux du fils d'Henri Moissan (1852-1907), prix Nobel de Chimie et du couple Jean-Pierre et Annie Changeux, les collections de peinture se sont enrichies d'œuvres de grands artistes comme **Jacques Blanchard (1600-1638)**, **Jean Restout (1692-1768)**, **Carle Van Loo (1705-1765)**, **Jean-François Millet (1814-1875)**, **Jean-Léon Gérôme (1824-1904)** et bien d'autres.

Le musée présente ces œuvres dans un cadre historique exceptionnel, avec des **salles médiévales** dédiées aux expositions temporaires. À l'extérieur, **un jardin à la française** prolonge le charme du lieu, son dessin évoquant une **mitre**, symbole des évêques, et s'étendant jusqu'à la **muraille gallo-romaine**.

Visites-conférences : le musée se dévoile !

Rendez-vous à l'accueil
du musée Bossuet

Réservation conseillée au
01 83 69 04 90 ou par mail :
contactcite@meaux.fr

Tarifs (entrée musée + conférence) :
plein 7,50 € / réduit 6,50 €

Durée 1 H



Sainte Geneviève gardant ses moutons, 18^e siècle

MERCREDI 7 JANVIER - 15 H

Par Laura Leze, directrice-adjointe
de la Cité épiscopale

Qui est Sainte Geneviève, la patronne
de Paris ? Pourquoi est-elle
accompagnée de moutons ? Autant
de questions qui seront discutées
autour de cette esquisse anonyme du
début du 18^e siècle récemment entrée
dans les collections du musée Bossuet,
et dont vous découvrirez le lien avec la
cathédrale Saint-Étienne de Meaux.



Les soldats au lavoir, Jules Monge (1855-1934), 1893

MERCREDI 4 FÉVRIER - 15 H

Par Johanne Berlemont, responsable
du service conservation du musée de
la Grande Guerre

Les tableaux aussi voyagent : le temps
d'une exposition temporaire, celui-ci
rejoindra le musée de la Grande
Guerre à Meaux. Un regard croisé entre
deux musées meldois, pour mettre en
lumière une œuvre où dialoguent l'art
et la mémoire.



Louise Bouteiller (1783-1828), une femme artiste

MERCREDI 4 MARS - 15 H

Par Inès Kaiser, médiatrice culturelle de la Cité épiscopale

Louise Bouteiller est l'auteur du portrait de Bossuet, réalisé d'après le tableau de Hyacinthe Rigaud (1659-1743). Cette présentation est l'occasion de mettre en avant son travail mais aussi d'évoquer sa place dans la société en tant que femme et artiste à la fin du 18^e siècle et au début du 19^e siècle.



L'orfèvrerie meldoise, un savoir-faire local remarquable

MERCREDI 1^{ER} AVRIL - 15 H

Par Laura Leze, directrice-adjointe de la Cité épiscopale

Une nouvelle vitrine met en valeur la tradition de l'orfèvrerie à Meaux. Acteurs majeurs de la vie municipale, les orfèvres transmettaient leur art de génération en génération, perpétuant une tradition artisanale.

Visites guidées

Rendez-vous à l'accueil
du musée Bossuet

Réservation conseillée au
01 83 69 04 90 ou par mail :
contactcite@meaux.fr

Tarifs (entrée musée + visite) :
plein 7,50 € / réduit 6,50 €

Durée 1 H



Visite nocturne La nuit au musée !

VENDREDI 23 JANVIER - 18 H

À la nuit tombée, poussez la porte du musée Bossuet ! Dans un silence absolu, à la lumière de votre lampe, suivez le guide. Pas à pas, découvrez le lieu, ses bruits et ses œuvres. Une expérience sensorielle unique qui bouscule vos perceptions et vos sensations.



Découverte du musée Bossuet

SAMEDI 14 FÉVRIER - 14 H 30

SAMEDI 14 MARS - 14 H 30

SAMEDI 11 AVRIL - 14 H 30

Peinture, sculpture, archéologie ! Venez découvrir les nombreuses richesses qu'abrite le musée Bossuet. Laissez-vous guider à travers l'ancien palais épiscopal pour découvrir notamment la collection Changeux, réunissant un ensemble exceptionnel de plus de 70 peintures françaises des 17^e et 18^e siècles. L'occasion d'en savoir plus sur une thématique, un courant artistique.



Vacances au musée 3-6 ans

Rendez-vous à l'accueil
du musée Bossuet

Réservation sur
[www.meaux-marne-ourcq.com/
billetterie](http://www.meaux-marne-ourcq.com/billetterie)

Tarif 6 € par participant // 12 places

Durée 45 min

La présence d'un adulte
accompagnateur muni d'un billet
est obligatoire



Visite Promenons-nous au musée !

JEUDI 26 FÉVRIER - 11 H

JEUDI 5 MARS - 11 H

JEUDI 23 AVRIL - 11 H

JEUDI 30 AVRIL - 11 H

Au musée, point de loup, mais un peintre qui guide les tout-petits à la découverte de l'art. Une déambulation à travers les salles au rythme d'une célèbre comptine, pour éveiller les sens, exercer le regard et développer la curiosité.

Vacances au musée 7-12 ans

Rendez-vous en salle des ateliers du patrimoine, cour de la Cité épiscopale

Réservation conseillée
www.meaux-marne-ourcq.com/billetterie

Tarif 5 € par participant // 8 places

Durée 1H

Présence indispensable d'un adulte
(gratuité offerte à un accompagnateur)



Atelier créatif : petit théâtre en 3D

JEUDI 26 FÉVRIER - 15 H

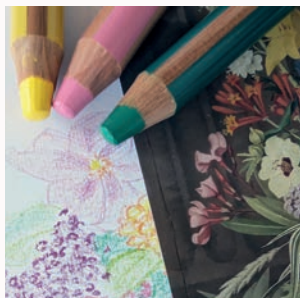
Explorons la perspective en fabriquant un petit théâtre en relief ! Après une courte découverte d'une œuvre dans les collections du musée, à chacun de réaliser sa carte en papier et en 3D !



Atelier créatif : cartes postales brodées

JEUDI 5 MARS - 15 H

Et si on détournait d'anciennes cartes postales de la ville ? Avec un fil, une aiguille et un brin de fantaisie on redonne un peu de couleurs à ces documents d'archives !



Atelier créatif : dessine moi le printemps

JEUDI 23 AVRIL - 15 H

JEUDI 30 AVRIL - 15 H

Accompagnés de la dessinatrice, Aurore Hameury, les enfants sont invités à imaginer et dessiner leur propre paysage printanier.



Visites guidées

Dans le cadre du label *Ville d'art et d'histoire*, partez à la découverte du patrimoine local et laissez-vous conter l'histoire de Meaux. En compagnie d'un guide-conférencier, explorez les lieux emblématiques de la ville.

Rendez-vous devant l'office de tourisme, cour de la Cité épiscopale

Réservation conseillée

www.meaux-marne-ourcq.com/billetterie

Tarifs : plein 9 € / réduit 6,50 €

Durée 1 H



Découverte de la Cité épiscopale

SAMEDI 28 FÉVRIER - 14 H 30

De la cathédrale Saint-Étienne au palais épiscopal, aujourd'hui musée, en passant par les remparts gallo-romains et le jardin Bossuet, parcourez cet ensemble architectural unique en Île-de-France. Un vrai voyage dans le temps à la découverte d'un patrimoine exceptionnel.



La cathédrale Saint-Étienne et son architecture : 850 ans d'histoire

SAMEDI 28 MARS - 14 H 30

SAMEDI 25 AVRIL - 14 H 30

Surnommée « Petite sœur de Notre-Dame de Paris », la cathédrale Saint-Étienne est un véritable livre d'architecture gothique. Sa construction a suivi l'évolution de ce courant artistique. À l'occasion de ses 850 ans, venez découvrir ou redécouvrir ce monument exceptionnel, marqué par un style architectural unique.



850 ans de la cathédrale Saint-Étienne de Meaux



À l'occasion de la **date anniversaire des 850 ans de la cathédrale de Meaux**, la Direction des Affaires Culturelles, le Diocèse de Meaux, l'association des Amis de la cathédrale, et la Ville de Meaux s'associent pour créer **une année de festivités** autour de ce monument emblématique de la ville.

La programmation est pensée pour tous : familles, jeune public, amateurs d'histoire ou de musique, croyants ou non. Ateliers, visites, animations, concerts et exposition photographique au Jardin des Trinitaires rythment une année placée sous le signe de la transmission et du partage.

Retrouvez l'ensemble
des événements de la
programmation autour
des 850 ans de la cathédrale
en scannant ce QR code.





JANVIER —

Mercredi 7 15 h

Visite-conférence

*Sainte Geneviève gardant
ses moutons*

Vendredi 23 18 h

Visite nocturne du musée
Bossuet

FÉVRIER —

Mercredi 4 15 h

Visite-conférence

*Les soldats au lavoir, Jules
Monge (1855-1934)*

Samedi 14 14 h 30

Visite guidée

Découverte du musée
Bossuet

Jeudi 26 11 h

Visite 3-6 ans,

Promenons-nous au
musée

Jeudi 26 15 h

Atelier créatif 7-12 ans

Petit théâtre en 3 D

Samedi 28 14 h

Visite guidée

Découverte de la Cité
épiscopale

MARS

Mercredi 4 15 h

Visite-conférence

Louise Bouteiller (1783-1828),
une femme artiste

Jeudi 5 11 h

Visite 3-6 ans

Promenons-nous au
musée

Jeudi 5 15 h

Atelier créatif 7-12 ans

Carte postale brodée

Samedi 14 14 h 30

Visite guidée

Découverte du musée
Bossuet

Samedi 28 14 h

Visite guidée

La cathédrale
Saint-Étienne : 850 ans
d'histoire

AVRIL

Mercredi 1^{er} 15 h

Visite-conférence

L'orfèvrerie melloise,
un savoir-faire local
remarquable

Samedi 11 14 h 30

Visite guidée

Découverte du musée
Bossuet

Jeudi 23 11 h

Visite 3-6 ans

Promenons-nous au
musée

Jeudi 23 15 h

Atelier créatif 7-12 ans,

Dessine-moi le printemps

Samedi 25 14 h

Visite guidée

La cathédrale
Saint-Étienne : 850 ans
d'histoire

Jeudi 30 11 h

Visite 3-6 ans

Promenons-nous au
musée

Jeudi 30 15 h

Atelier créatif 7-12 ans

Dessine-moi le printemps

Soyez au rendez-vous de nos temps forts !



Nouvelle exposition
temporaire du musée
Bossuet !

À DÉCOUVRIR DÈS JUIN 2026

À l'occasion des 850 ans du
lancement de son chantier,
le musée Bossuet consacre
une exposition inédite à la
cathédrale de Meaux.

Ce parcours retracera l'histoire de l'édifice, de sa genèse à nos jours, en croisant les regards historiques et artistiques.

Source d'inspiration pour les artistes, la cathédrale a donné lieu à de nombreuses représentations, reflets d'un lieu de ferveur, de contemplation et d'émerveillement

Classée Monument historique dès 1840, elle a fait l'objet, depuis le 19^e siècle, de vastes campagnes de restauration qui mobilisent toujours aujourd'hui les acteurs de la préservation et de la valorisation du patrimoine.



À l'occasion des événements nationaux, l'équipe de la Cité épiscopale prépare une programmation culturellement animée pour tous les âges !

23 mai 2026

Nuit européenne des musées

6 et 7 juin 2026

Rendez-vous aux jardins

Retrouvez la programmation des événements nationaux sur www.musee-bossuet.fr



Réouverture du Domaine Jean-Claude Brialy

Dès le 1^{er} avril, découvrez ou re-découvrez, le domaine Jean-Claude Brialy à Monthyon.

Retrouvez toutes les informations sur www.meaux-marne-ourcq.com



Nouveau pour les familles : parcours de visite audio gratuit en téléchargement !

La Cité épiscopale a tant à vous raconter ! Petits et grands, ouvrez grand vos oreilles et partez à la découverte de ce riche patrimoine meldois.

Rendez-vous sur www.wivisites.com à partir du 15 avril 2026 !

Tarifs

CITÉ ÉPISCOPALE

Visite guidée : 9 € / 6,50 €*

Atelier jeune public : 5 € par enfant
(gratuité pour un adulte accompagnateur)

MUSÉE

Billet d'entrée :
(collections permanentes + exposition temporaire)
5 € / 4 €/ gratuit**

Billet d'entrée + visite guidée :
7,50 € / 6,50 €*

Visite jeune public :
6 € (parents et enfants doivent être munis d'un billet)

L'entrée du musée est gratuite tous les premiers dimanches
du mois.

JARDIN

L'accès au jardin est libre et gratuit.

Billetterie en ligne

**WWW.MEAUX-MARNE-OURCQ.COM/
BILLETTERIE**



*Tarif réduit (sur présentation d'un justificatif) : moins de 26 ans, étudiants, demandeurs d'emploi, titulaires des minimas sociaux, plus de 65 ans, habitants de Meaux, groupes à partir de 10 personnes

**Gratuité (sur présentation d'un justificatif) : enfants de moins de 8 ans, personnes en situation de handicap et leur accompagnateur, journalistes, professionnels du tourisme et de la culture, enseignants (dans le cadre d'un projet avec le musée), Pass seniors Ville de Meaux



EXPLOREZ À VOTRE RYTHME, VIBREZ TOUTE L'ANNÉE
OFFREZ-VOUS LA CARTE ANNUELLE DU MUSÉE !

18 € / 10 € pour les moins de 26 ans

(1 an d'accès illimité musée et animations à partir de la date d'achat)



ET AUSSI : Porteurs de la carte Balad'Pass
1 billet gratuit pour tout achat d'1 billet plein tarif



Horaires

MUSÉE

Du 1^{er} novembre au 31 mars : de 10 h à 12 h 30 et de 14 h à 17 h

Le dimanche : de 14 h à 17 h

Fermeture le lundi et le mardi

Du 1^{er} avril au 31 octobre : de 10 h à 12 h 30 et de 14 h à 18 h

Fermeture le mardi

Le musée est fermé le 1^{er} janvier, le 1^{er} mai, le 14 juillet et le 25 décembre.

JARDIN

Du 1^{er} novembre au 31 mars : de 9 h 30 à 17 h

Du 1^{er} avril au 31 octobre : de 8 h à 19 h

Pour des raisons de sécurité, et selon les conditions météorologiques, l'accès au jardin peut être restreint.

Accessibilité

La cathédrale et le jardin Bossuet sont accessibles aux personnes à mobilité réduite.

Le musée Bossuet peut réserver un accueil adapté aux personnes à mobilité réduite. Contactez-nous avant votre visite.

Accès

EN VOITURE

Depuis Paris et Marne-la-Vallée : autoroute A4, sortie Meaux ou par la RN3 direction Meaux.

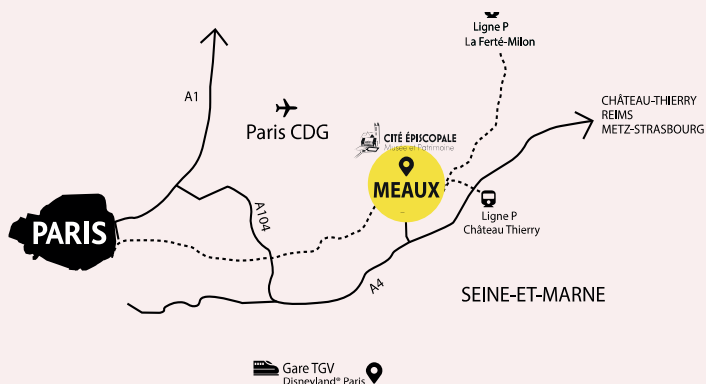
EN TRANSPORTS EN COMMUN

Depuis Paris par le train, depuis la gare de l'Est, ligne P : direction Meaux ou Direction Château-Thierry avec arrêt à Meaux. 5 minutes à pied depuis la gare.

Depuis Val d'Europe en bus, ligne 69 direction Meaux.

STATIONNEMENT

Le stationnement payant est possible parkings Cours de l'Arquebuse et Boulevard Jean Rose.



AUDIOGUIDES

Parcours de visite du musée Bossuet // Gratuit // version adulte et enfant à demander à l'accueil du musée.

TOILETTES

Des toilettes sont disponibles dans la Cité épiscopale (accessibles aux personnes à mobilité réduite) et au 1^{er} étage du musée.

PHOTOS autorisées à l'intérieur du musée sans flash.

CHIENS non autorisés dans le musée et dans le jardin (sauf chiens guides et d'assistance).

BICYCLETTES / TROTINETTES

La circulation n'est pas autorisée dans l'enceinte de la Cité épiscopale. Des parkings à vélos sont en accès libre dans la cour de la Cité épiscopale devant l'office de tourisme.

Contact

CITÉ ÉPISCOPALE MUSÉE ET PATRIMOINE

5 place Charles-de-Gaulle - 77100 MEAUX

01 83 69 04 90

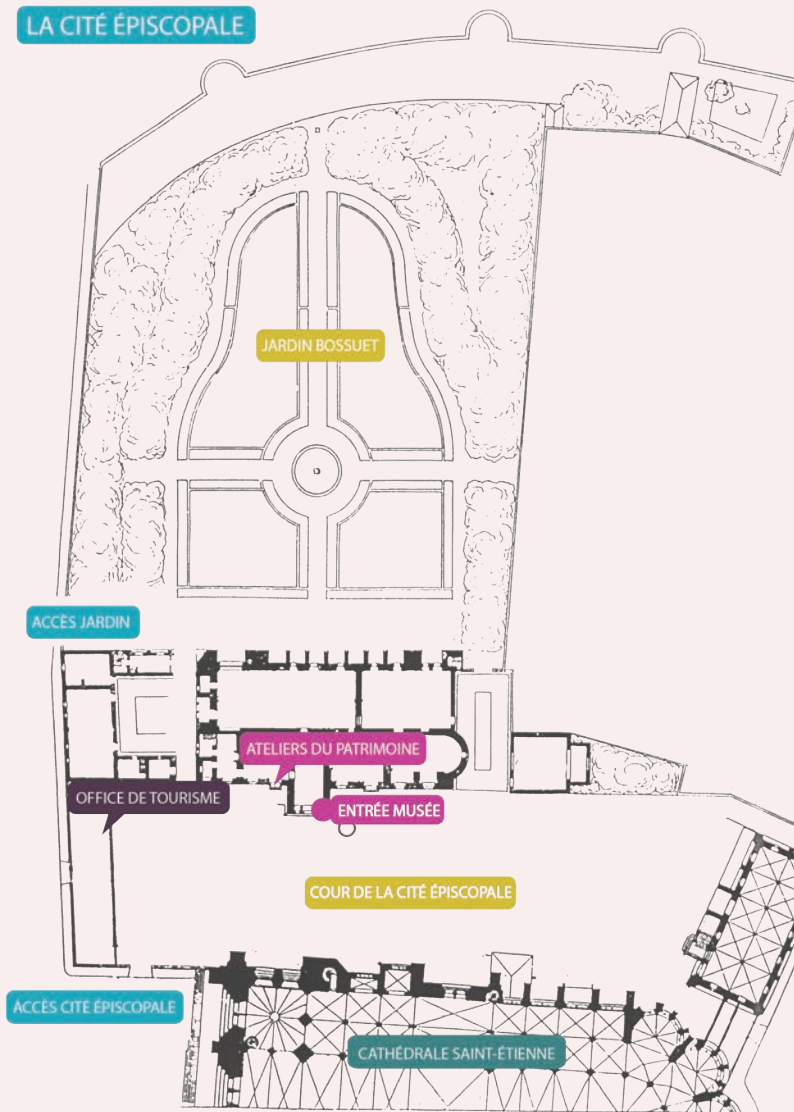
contactcite@meaux.fr

www.musee-bossuet.fr

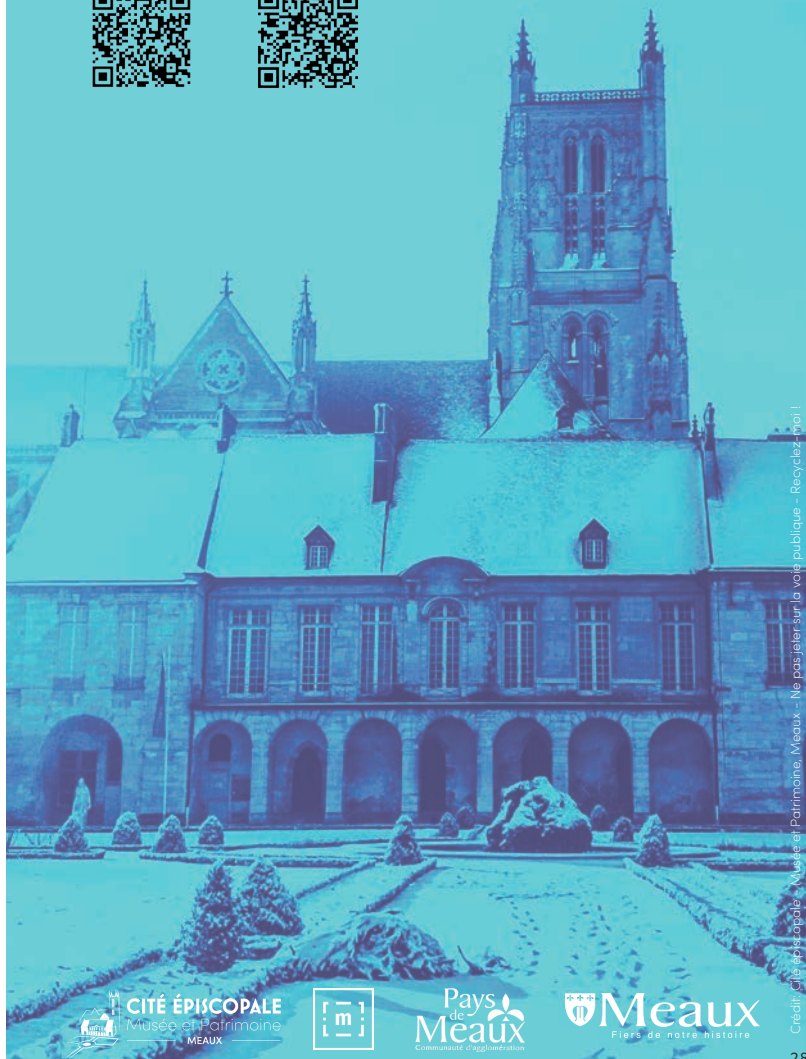
MEAUX MARNE OURCQ TOURISME

www.meaux-marne-ourcq.com

LA CITÉ ÉPISCOPALE



Suivez-nous !



CITÉ ÉPISCOPALE
Musée et Patrimoine
MEAUX



**Pays
de
Meaux**
Communauté d'agglomération



Meaux
Fiers de notre histoire