

**P R O
G R A
M M E**



**FÉVRIER
AOÛT
2023**



LE MUSÉE BOSSUET

SE DÉVOILE





ÉDITO DE

JEAN-FRANÇOIS COPÉ

Ancien ministre - Maire de Meaux,
Président de la Communauté
d'Agglomération du Pays de Meaux

Madame, Monsieur,

J'ai l'honneur et le plaisir, avec Jérôme Tisserand, Maire adjoint à la Culture, au Patrimoine et aux Animations culturelles et festives, de vous présenter le programme culturel du Musée Bossuet pour le premier semestre de l'année 2023.

Le Musée Bossuet fait la fierté de la ville de Meaux et du territoire de la CAPM grâce à ses splendides expositions permanentes et temporaires. Il est devenu également au cours des ans, un véritable lieu de culture proposant des manifestations très diverses autour de la musique, de l'art et de l'histoire.

Cette programmation sera marquée par deux événements importants : la Nuit des musées, au mois de mai, qui constitue un rendez-vous incontournable et riche d'émotions ; une exposition temporaire de printemps consacrée au Moyen Âge, à travers le regard et l'interprétation de sept artistes contemporains. Au cours de ce semestre, des conférences, des découvertes insolites et des rencontres autour de la musique et de la littérature vous seront également proposées.

Enfin, le Musée Bossuet organisera des animations récréatives à destination des jeunes Meldois de tous âges dans le cadre de l'animation «Rendez-vous jeune public». À Meaux, ville d'art et d'histoire, chacun peut trouver de quoi satisfaire sa curiosité. Je vous souhaite à tous de profiter pleinement de ce lieu exceptionnel qu'est le Musée Bossuet.

*Bien fidèlement à vous
Jean-François Copé*

SOMMAIRE

UN MOIS, UNE ŒUVRE P4

EXPOSITIONS
TEMPORAIRES P9

RENDEZ-VOUS
JEUNE PUBLIC P12

CONFÉRENCES P14

RENCONTRES AUTOUR
DE LA MUSIQUE
ET DE LA LITTÉRATURE P18

DÉCOUVERTES INSOLITES P25

MANIFESTATION
NATIONALE P28

RENSEIGNEMENTS P31

UN MOIS, UNE ŒUVRE



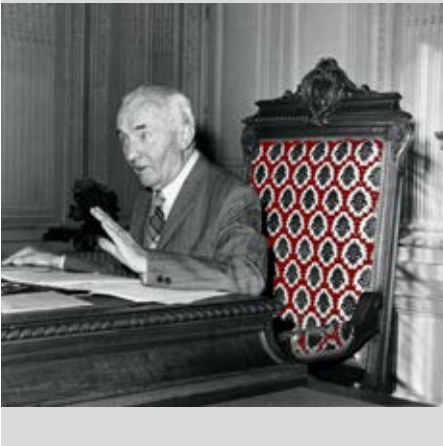
Chaque mois, une œuvre particulière issue des collections du musée ou bien un ensemble d'œuvres portant sur un thème spécifique fera l'objet d'un focus. Le premier dimanche du mois, l'après-midi, un guide-conférencier présentera l'œuvre du mois, à l'occasion d'une mini-conférence (entrée libre sur réservation).



DIMANCHE 5 - 16H - PRÉSENTATION INAUGURALE

Les scènes galantes dans les collections du musée

La scène de genre constitue un domaine particulier dans l'art pictural. À l'origine assez peu considérée, elle acquiert ses lettres de noblesse d'abord dans l'Europe du Nord au cours du XVII^e siècle avant de voir sa diffusion s'élargir à l'ensemble du continent européen. Les scènes de genre sont souvent des tableaux intimistes, de petits formats, répondant à la demande d'une clientèle qui s'était petit à petit étendue au-delà de l'aristocratie vers la bourgeoisie montante.



DIMANCHE 2 - 16H - PRÉSENTATION INAUGURALE

En souvenir d'André Endrès, conservateur bénévole du musée Bossuet à l'occasion des trente ans de sa mort

Les collections du musée Bossuet doivent beaucoup à André Endrès qui fut conservateur du musée Bossuet au sortir de la Seconde Guerre mondiale jusqu'au milieu des années 1970. Chercheur infatigable et spécialiste de l'histoire locale, il se consacra avec énergie au développement des collections liées au patrimoine de Meaux et de la Brie.

MAI



DIMANCHE 7 - 15H - PRÉSENTATION INAUGURALE

L'arbre dans l'art

L'arbre tient une place fondamentale dans la représentation paysagère. On remarquera toutefois une différence notable entre les arbres presque stylisés et stéréotypés qui composent le décor d'une peinture d'histoire des XVI^e ou XVII^e siècles et l'arbre considéré comme sujet principal, sinon unique, d'une peinture de paysage naturaliste du milieu du XIX^e siècle. Cette évolution artistique sera au cœur de notre questionnement.

JUIN



DIMANCHE 4 - 16H - PRÉSENTATION INAUGURALE

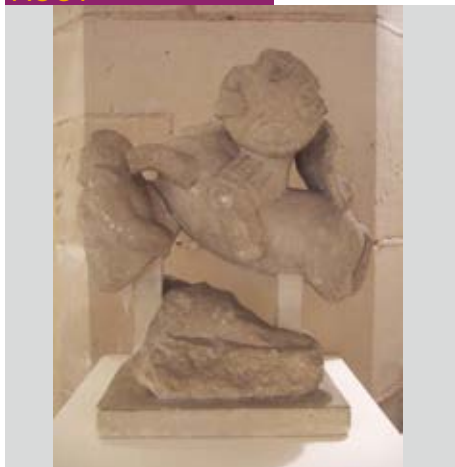
La peinture d'histoire et le roman médiéval

La peinture d'histoire des XVII^e et XVIII^e siècles n'a pas uniquement cherché ses sujets dans l'histoire sacrée, l'histoire politique et militaire et la mythologie gréco-romaine. Elle a également puisé dans la littérature romanesque du Moyen Âge. Quelques œuvres du musée Bossuet peuvent en témoigner.



Les gravures de Claude Mellan (1598-1688) dans les collections du Musée Bossuet

Fils d'un chaudronnier d'Abbeville, Claude Mellan vint de bonne heure à Paris. Il y fit de la gravure commerciale pour des thèses, des titres de livres et quelques portraits. En 1624, le grand érudit, Nicolas-Claude Fabri de Peiresc, le remarqua et l'envoya terminer ses études artistiques à Rome où il fut l'élève de Villamena et de Simon Vouet, alors en Italie. Ce fut à cette époque qu'il développa le procédé nouveau de gravure «à une seule taille» qui lui valut une énorme réputation. Esprit avide de nouveauté et de recherches, Claude Mellan s'efforça de perfectionner sa technique. Il en arriva à de véritables tours de force. Le musée Bossuet, grâce à la générosité d'Annie et de Jean-Pierre Changeux, possède une remarquable collection de gravures de Claude Mellan. Le mois de juin sera l'occasion de les découvrir, en particulier la « Sainte Face », l'une des plus grandes prouesses techniques jamais réalisées dans l'univers de la gravure.



Les collections archéologiques gallo-romaines du Musée Bossuet

En remontant aux origines de la constitution des collections du musée Bossuet, puis en étudiant ses enrichissements successifs depuis les années d'après-guerre jusqu'à présent, nous pouvons remarquer la place importante que les artefacts archéologiques occupent dans les collections. Des pans entiers de l'histoire antique puis médiévale de notre cité peuvent être interprétés grâce à ces collections.



L'Adoration des mages de Mathieu Le Nain

EXPOSITIONS TEMPORAIRES



EXPOSITION DE PRINTEMPS

« NATURE À L'ŒUVRE »

DU 22 MARS AU 15 AVRIL 2023

Cette exposition a été réalisée par le musée de la Seine-et-Marne. Elle s'appuie sur des photographies réalisées par Philippe Bazin, Michel Loyeau, François Moreau, et Georges Tissot, sur un territoire du Parc Naturel Régional de la Brie et des Morins, composé de la vallée du Petit-Morin et des plateaux qui l'entourent (« la plaine »).

Benoît Bourdon, médiateur culturel au musée de la Seine-et-Marne, a rédigé les textes à partir des commentaires effectués sur ces photographies par Guy Jarry, ornithologue, ancien professeur au Muséum d'Histoire naturelle.



EXPOSITION DE L'ÉTÉ

« YMAGES »

AUJOURD'HUI LE MOYEN ÂGE

DU 20 MAI AU 20 AOÛT 2023

Vinca Monade , Agnès Desfleches, Daphné Gamble, Philippe Guesdon, Pierre Muckensturm, Jeanne Galliari, Yves Noblet.

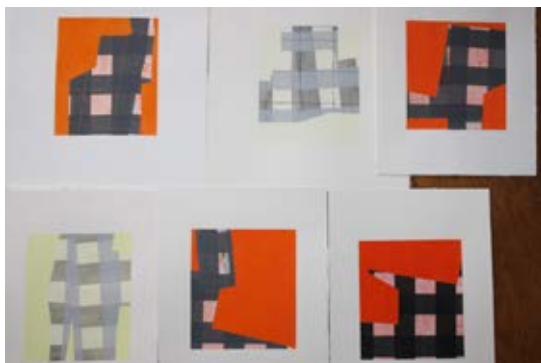
Sept artistes nous proposent de dialoguer avec le Moyen Âge à travers leurs créations. C'est en échangeant sur leurs pratiques respectives qu'ils ont élaboré ce projet collectif.

Ils visent à présenter de manière ouverte des productions contemporaines inspirées d'œuvres ou de références culturelles médiévales et ainsi les exposer dans l'écrin d'une architecture aussi marquée par le Moyen Âge que celles des salles basses du Musée Bossuet.

ACTIVITÉS AUTOUR DE L'EXPOSITION

VISITES GUIDÉES À 14H30

Juin Dimanche 4
Juillet Dimanche 2
Août Dimanche 6



RENDEZ-VOUS JEUNE PUBLIC



ATELIERS JEUNE PUBLIC

BOMBES DE GRAINES

Les enfants fabriquent à partir de terre, de graines et d'argile, de petites balles à disperser un peu partout où la nature fait défaut. Ludiques et écologiques, les « bombes de graines » permettent d'aborder les enjeux de la biodiversité urbaine où comment aider insectes, oiseaux et végétaux à survivre au cœur de la ville.

Atelier proposé dans le cadre de l'exposition
« La Nature à l'œuvre » du 22 mars au 15 avril 2023



Mercredis 22 et 29 mars

1^{er} étage

Entrée gratuite
sur réservation à partir de 5 ans
8 participants maximum

horaire : 14 h

durée :
1h30

FAIS-MOI PEUR !

Monstres effrayants ou drôles de bestioles ? Les gargouilles de la cathédrale de Meaux illustrent parfaitement les représentations des animaux fantasmés dont sont riches les bestiaires médiévaux. L'atelier propose aux enfants, après un temps d'observation, de réinterpréter la figure de la gargouille en façonnant dans l'argile leur propre bestiole !

Atelier proposé dans le cadre de l'exposition Ymages
du 20 mai au 20 août 2023



Mercredis 24 et 31 mai

1^{er} étage

Entrée gratuite
sur réservation à partir de 5 ans
8 participants maximum

horaire : 14 h

durée :
1h30

Pour réserver les ateliers jeune public :

mail : patrimoine@meaux.fr ou tél. 01 83 69 02 10/12

CONFÉRENCES



LE CHÂTEAU DE MONTCEAUX-LÈS-MEAUX

ARCHITECTURE, AMEUBLEMENT ET VIE SOCIALE SOUS CATHERINE DE MÉDICIS, GABRIELLE D'ESTRÉES ET MARIE DE MÉDICIS (1556-1642)

PAR MARGUERITE-MARIE LUQUET,
ÉCOLE NATIONALE DES CHARTES

*En partenariat avec les Archives départementales
de Seine-et-Marne*

Le château de Montceaux est remarquable par les femmes qui en furent propriétaires, et les grands noms de l'architecture qui y ont œuvré.

L'histoire du domaine et des séjours royaux dévoile pourtant un tableau plus contrasté.



Samedi 11 février 2023

1^{er} étage - Salle du Synode

Entrée gratuite
sur réservation

Horaire : 16 h

ARTISTES ENTRE VILLE ET CAMPAGNE

XIX^E-XX^E SIÈCLES

PAR DAMIEN BLANCHARD,
DIPLÔMÉ EN ARCHÉOLOGIE, HISTOIRE DE L'ART ET HISTOIRE,
BIBLIOTHÉCAIRE À L'ACADÉMIE DE MÉDECINE
ET DIRECTEUR DES ÉDITIONS FIACRE

Cette communication, agrémentée par la projection de nombreuses œuvres représentant le nord Seine-et-Marne, propose une approche thématique sur la société et son évolution vue par le prisme de l'art.



Dimanche 19 mars 2023

1^{er} étage - Salle du Synode

Entrée gratuite
sur réservation

Horaire : 16 h

DES VIES DE SAINTS AUX ROMANS DE CHEVALERIE : UNE HISTOIRE LITTÉRAIRE DE MEAUX AU MOYEN ÂGE

PAR MICKAËL WILMART, HISTORIEN, ÉCOLE DES
HAUTES ÉTUDES EN SCIENCES SOCIALES (EHESS)

Centre administratif et religieux, Meaux est aussi au Moyen Âge un centre culturel où des lettrés produisent des écrits et diffusent un imaginaire qui participe à la construction d'un territoire idéal.

Si jusqu'au XII^e siècle, ce sont surtout les vies de saints qui font l'objet des efforts de ces auteurs parmi lesquels se détache la figure de Foulcoie de Beauvais, peu à peu, des récits chevaleresques viennent lier le Pays mellois aux chansons de geste, avec notamment Ogier le Danois, ainsi qu'au cycle arthurien.

Samedi 15 avril 2023

1^{er} étage - Salle du Synode

Entrée gratuite
sur réservation

Horaire : 16 h



LA PEINTURE FRANÇAISE DU XVII^e SIÈCLE AUTOUR DE LA COLLECTION CHANGEUX

PAR DOMINIQUE BRÊME, spécialiste de la peinture française du XVII^e siècle, et notamment du portrait sous le règne de Louis XIV, Dominique Brême a tout d'abord été maître de conférences des universités (Histoire de la peinture en Europe du XIV^e au XVIII^e siècle). Commissaire de nombreuses expositions (Portraits en majesté, Perpignan, 2021), auteur d'ouvrages et d'articles, il travaille aux catalogues raisonnés de l'œuvre de François de Troy (1645-1730) et de Nicolas de Largillière (1656-1746). Depuis 2009, il dirige le musée du Domaine départemental de Sceaux.

Le musée Bossuet de Meaux bénéficie depuis de nombreuses années de la générosité de Jean-Pierre et Annie Changeux qui, collectionneurs bien connus de peinture française des XVII^e et XVIII^e siècles, ont multiplié les dons de tableaux en sa faveur. Constitué en près de quarante ans, cet ensemble particulièrement remarquable permet aujourd'hui d'offrir au public, un panorama très représentatif de la peinture française au temps de Bossuet. En partant de l'évolution générale de cet art au cours du XVII^e siècle, cette conférence se propose de resituer les plus beaux tableaux de la donation Changeux dans leur contexte de création et ainsi, d'en souligner la singularité.

Judi 25 mai 2023

1^{er} étage - Salle du Synode

Entrée gratuite
sur réservation

Horaire : 18 h



EN PARTENARIAT AVEC
L'UNIVERSITÉ INTER-ÂGES
DE MEAUX



LE PASSAGE DE LA FAMILLE ROYALE AUX ALENTOURS DE MEAUX AU RETOUR DE L'ARRESTATION DE VARENNES

PAR DAMIEN BLANCHARD ET YVES RICHARD,

Damien Blanchard, bibliothécaire, directeur des Éditions Fiacre, historien de formation et auteur d'une vingtaine de livres et de nombreux articles relatifs à Meaux et ses environs

Yves Richard, médecin ophtalmologiste passionné d'histoire qui a rédigé de nombreux ouvrages sur la Brie.

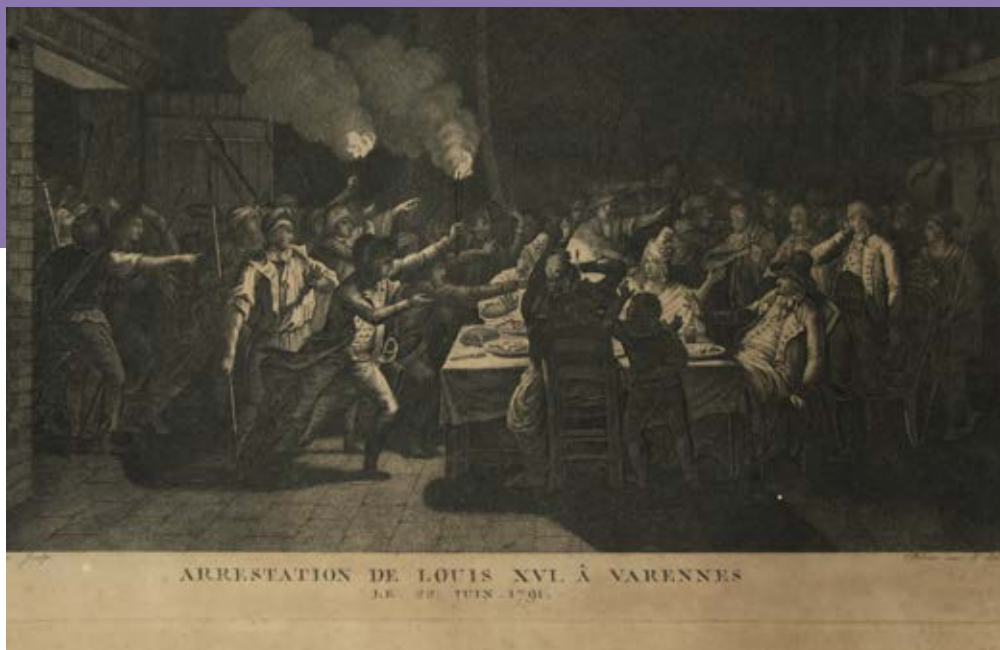
Cette communication propose une relecture du passage de Louis XVI et de la famille royale à La Ferté-sous-Jouarre et à Meaux, au retour de Varennes en juin 1791.

Samedi 24 juin 2023

1^{er} étage - Salle du Synode

Entrée gratuite
sur réservation

Horaire : 16 h



INSCRIPTIONS POUR LES CONFÉRENCES

Informations et réservation de préférence par mail : musee.bossuet@meaux.fr
ou au 01 83 69 04 90

RENCONTRES AUTOUR DE LA MUSIQUE ET DE LA LITTÉRATURE



INSCRIPTIONS POUR ASSISTER À NOS CONCERTS ET À NOS RENCONTRES LITTÉRAIRES :

Informations et réservation de préférence par mail : musee.bossuet@meaux.fr

ou au 01 83 69 04 90

FÉVRIER 2023



DIMANCHE 12 - 16H

CONCERT DE MUSIQUE ET DE CHANT

PAR L'ENSEMBLE LA CHANSON PERPÉTUELLE

Le musée Bossuet a le plaisir d'accueillir, pour la seconde fois, l'ensemble «La chanson perpétuelle» pour un rendez-vous autour d'un répertoire de la musique française des XIX^e et début XX^e siècles, avec piano, violon, violoncelle et chant.



SAMEDI 18 - 16H

CONCERT QUATUORS OP. 20

DE FRANZ JOSEPH HAYDN (1^{re} partie)

PAR LE RICHTER ENSEMBLE

Le Musée Bossuet est ravi d'accueillir de nouveau, le quatuor «Richter Ensemble» pour un nouveau cycle de rendez-vous musicaux autour de l'œuvre de Franz Joseph Haydn.

MARS 2023



DIMANCHE 5 - 15H30 - SALLE BASSE

ARTS CROISÉS

Le Carnaval des animaux
de Camille Saint-Saëns

PAR L'ASSOCIATION VALÉRIAN-DE-HÉMAN.

TEXTES DE FRANCIS BLANCHE
PAR ÉRIC LEBRUN ET MARIE-ANGE LEURENT
RÉCITANT : RENÉ PENEAU

Orgue à 4 mains



SAMEDI 11 À 20 H - DIMANCHE 12 À 16H
SALLE DU SYNODE (1^{ER} ÉTAGE)

LABYRINTHE POÉTIQUE EN PAYS D'AMOUR

PAR NICOLE ROUILLÉ, ARTISTE MUSICIENNE,
COMÉDIENNE, CHANTEUSE ET METTEUSE EN SCÈNE,
AUTEURE,

Le musée Bossuet a le plaisir de vous proposer ce rendez-vous avec Nicole Rouillé, ancienne directrice du Conservatoire de musique du Pays de Meaux, qui proposera la lecture d'un choix de textes poétiques dans la langue française du XII^e au XX^e siècle, qui seront agrémentés d'intermèdes musicaux enregistrés.



SAMEDI 18 - 16H - SALLE DU SYNODE (1^{ER} ÉTAGE)

RÉCITAL DE PIANO ET DE CLAVECIN

PAR SÉBASTIEN GRIMAUD

Jeune talent, prix de l'excellence de la Ville de Meaux en octobre 2022, Sébastien Grimaud propose une alternance de morceaux pour clavecin (Bach, Haendel, Buxtehude...) et pour piano (Schumann, Debussy, Ravel...). L'idée est de faire dialoguer les instruments et les œuvres, dans un tout cohérent conçu comme un voyage musical à travers les époques.

AVRIL 2023



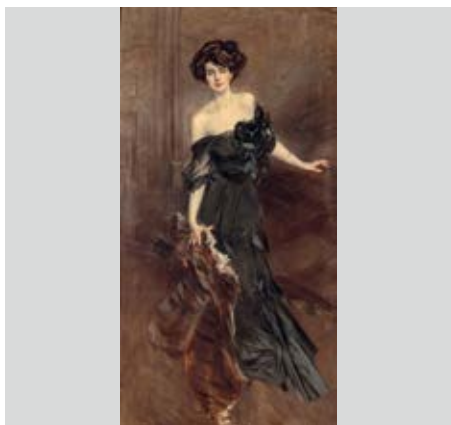
SAMEDI 1^{ER} - 16H - SALLE DU SYNODE (1^{ER} ÉTAGE)

PRÉSENTATION MUSICALE D'INSTRUMENTS ANCIENS

Conservatoire
de MUSIQUE
DU PAYS DE MEAUX

PAR LES PROFESSEURS DU CONSERVATOIRE

Quand on parle de musique ancienne, on parle de la musique du Moyen Âge à la fin du XVIII^e siècle. Le travail des musiciens est centré sur la recherche historique afin de mieux comprendre ces musiques et les faire revivre pour le public d'aujourd'hui et aussi l'occasion de découvrir des instruments rares.

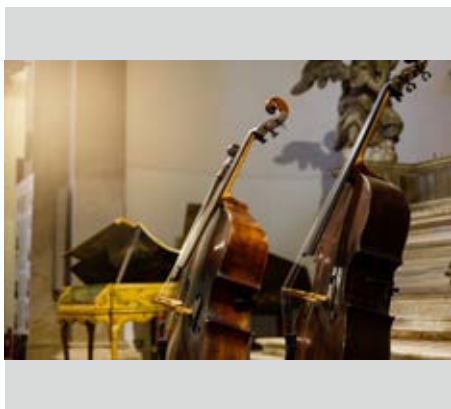


SAMEDI 8 - 20H - SALLE DU SYNODE (1^{ER} ÉTAGE)

«L'ULTIMA CANZONE» «Mélodies italiennes de la Belle Époque».

Concert de chant
PAR LE CONSERVATOIRE DE MUSIQUE
DU PAYS DE MEAUX

Lou Benzoni Grosset - soprano
Gaetano Pattavina - piano



VENDREDI 14 - 20H - SALLE BASSE

CLASSES DE MUSIQUE ANCIENNE PAR LE CONSERVATOIRE DU PAYS DE MEAUX

AVRIL 2023



SAMEDI 15 - 20H - SALLE BASSE

CONCERT DES PROFESSEURS DE MUSIQUE ANCIENNE

DU CONSERVATOIRE DE MUSIQUE
DU PAYS DE MEAUX



DIMANCHE 16 - 16H - SALLE BASSE

CONCERT DES ORCHESTRES

DU CONSERVATOIRE DE MUSIQUE
DU PAYS DE MEAUX



SAMEDI 21 - 20H - CHAPELLE HAUTE (1^{ER} ÉTAGE)

RÉCITAL DE VIOLE DE GAMBE

PAR VICTOR ARAGON

DU CONSERVATOIRE DE MUSIQUE
DU PAYS DE MEAUX



DIMANCHE 23 - 15H30 - SALLE BASSE

CONCERT BACH À WEIMAR LE MUSICIEN DE COUR

RÉCITAL D'ORGUE PAR PIERRE QUÉVAL
PAR L'ASSOCIATION VALÉРАН-DE-HÉMAN



DIMANCHE 30 - 16H - SALLE DU SYNODE (1^{ER} ÉTAGE)

CONCERT QUATUORS OP. 20 DE FRANZ JOSEPH HAYDN (2^e partie)

PAR LE RICHTER ENSEMBLE

MAI 2023



DIMANCHE 14 - 16 H - SALLE DU SYNODE (1^{ER} ÉTAGE)

CONFÉRENCE MUSICALE «RÉMINISCENCES MÉDIÉVALES»

PAR ANTOINE MIGNON (PIANO)
ET JACQUES MARESH (BARYTON)

Ce rendez-vous comprendra des morceaux choisis de Maurice Ravel, Francis Poulenc, Richard Wagner et Jacques Ibert.



SAMEDI 20 - 15H30 - SALLE BASSE

LA VOIX DANS TOUS SES ÉTATS, DU MÉDIÉVAL AU MODERNE VIA LE JAZZ ET LES VARIÉTÉS

PURCELL, BACH, VIVALDI, ROSSINI, GERSHWIN,
AZNAVOUR

PROPOSÉ PAR L'ASSOCIATION VALÉРАН-DE-HÉMAN.
PAR AGNÈS ET MARC PINARDELLE (VOIX ET ORGUE)

JUIN 2023



DIMANCHE 18 - 16H-SALLE DU SYNODE (1^{ER} ÉTAGE)

CONCERT DE MUSIQUE BAROQUE

PAR L'ENSEMBLE «LES ÉTOURDI. E. S»

«Les Étourdi. e. s» est un trio de musique de chambre lyonnais, spécialisé dans la musique baroque française. Souple dans la forme de ses concerts comme dans les répertoires auxquels il s'intéresse, en partant de la musique médiévale jusqu'à la musique contemporaine, ce trio propose une interprétation vivante, fleurie, avec un brin de folie.

SAMEDI 24 - 20H - SALLE DU SYNODE (1^{er} étage)

CONCERT-SPECTACLE DES CLASSES DE CHANT D'EVA GRUBER ET LOU BENZONI-GROSSET

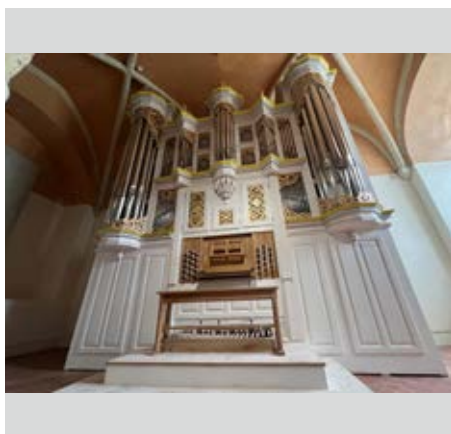


DIMANCHE 25 - 15H30 - SALLE BASSE

«CONCERT BAROQUE ALLEMAND» (BUXTEHUDE, KREBS, BACH) :

SOPHIE PATEY, SOPRANO,
CYRILLE SABATIER, HOUTBOIS,
GILLES HARLÉ, ORGUE.

PROPOSÉ PAR L'ASSOCIATION VALÉРАН-DE-HÉMAN.



DÉCOUVERTES INSOLITES





VISITE GUIDÉE

DIMANCHES
16 AVRIL ET 18 JUIN
À 14H30 - DURÉE 1H30

VISITE SURPRISE AU MUSÉE BOSSUET

Les guides-conférenciers vous proposent de venir découvrir les œuvres exposées dans la collection permanente du musée Bossuet d'une manière originale et interactive.

Au lieu de suivre un itinéraire établi par avance et imposé, le choix des œuvres à découvrir se fera par tirage au sort par les visiteurs au fur et à mesure de la visite.

Un vrai défi pour les guides-conférenciers !



VISITE GUIDÉE

DIMANCHE
23 AVRIL
À 14H30 - DURÉE 1H30

VERS UN NOUVEAU MUSÉE

A l'approche du centenaire de son ouverture officielle au public qui sera fêtée en 2026, le musée Bossuet ouvre un nouveau chapitre de son histoire, en se renouvelant pour entrer dans le XXI^e siècle. La Ville de Meaux s'est engagée pour le musée Bossuet - ainsi que pour l'ensemble de la Cité épiscopale - dans un ambitieux projet qui vise à la fois la restauration de ce patrimoine historique et la refondation de la muséographie. À terme, un musée d'art et d'histoire de Meaux modernisé et mieux équipé mettra en valeur auprès du public les riches collections conservées au sein du musée. Découvrez les étapes de mise en œuvre de ce projet à l'occasion d'une visite guidée.



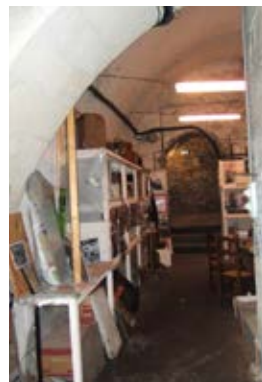
VISITE-CONFÉRENCE

DIMANCHES
5 FÉVRIER, 30 AVRIL ET 27 AOÛT
À 14H30 - DURÉE 1H30

L'OCCUPATION ALLEMANDE À MEAUX DE JUIN 1940 À AOÛT 1944

Cette visite-conférence dans les caves de l'ancien palais épiscopal vous permettra de découvrir un aspect méconnu de leur histoire, durant la Seconde Guerre mondiale.

En effet, dans le cadre des dispositions de la défense passive, elles furent retenues pour servir d'abri aux civils du quartier en cas de risques de bombardements aériens.





VISITE GUIDÉE

DIMANCHES
19 MARS ET 30 JUILLET
À 14H30 - DURÉE 1H30

LES SALLES SOUTERRAINES DU PALAIS ÉPISCOPAL

La visite des salles souterraines de l'ancien palais épiscopal vous permettra de découvrir l'histoire contemporaine de ces caves qui furent assignées à la défense passive pendant la Seconde Guerre mondiale et abritèrent à ce titre, les habitants comme abri antiaérien. L'histoire de ces caves remonte à beaucoup plus loin dans le temps : les traces du donjon du palais initial datant du XII^e siècle, la prison où fut vraisemblablement détenu l'un des frères Coligny au XVI^e siècle ou encore la cave à vin des évêques, font également partie de la découverte.



VISITE GUIDÉE

VENDREDI
17 FÉVRIER
À 18H - DURÉE 1H30

VISITE NOCTURNE AU MUSÉE BOSSUET

Venez en nocturne découvrir les collections du musée autrement. Le guide vous fera découvrir les détails insoupçonnés des tableaux exposés grâce à une lampe torche dans l'obscurité des salles!



POUR ASSISTER AUX VISITES :

Réservation obligatoire auprès de l'Office de tourisme
au 01 64 33 02 26 ou tourisme@meaux.fr - TARIFS : Plein : 9 €/Réduit : 4,50 € (-18 ans et étudiants)
sauf visites guidées des salles souterraines : informations et réservations
Musée Bossuet au 01 83 69 04 90 ou musee.bossuet@meaux.fr

MANIFESTATION NATIONALE





NUIT EUROPÉENNE DES MUSÉES

SAMEDI 13 MAI 2023

La Nuit européenne des musées propose une expérience muséale insolite. Parce qu'à la faveur de la nuit nos sens sont particulièrement en éveil, les musées paraissent plus intimes, la lumière est changeante par rapport à d'habitude, les œuvres semblent plus paisibles ou inquiétantes... Conçu dans un esprit convivial et ludique, cet événement veut attirer dans les musées de nouveaux publics.

Le programme détaillé fera l'objet d'une publication séparée.



ESCAPE GAME !!

JEU D'ÉNIGMES



Une énigme à découvrir et à résoudre au musée.

Démêlez les indices cachés dans les œuvres du musée lors d'un parcours autonome.

**RENDEZ-VOUS À L'ACCUEIL
BILLETTERIE DU MUSÉE
POUR RETIRER LE COFFRET
« ESCAPE GAME »**



- INFORMATIONS PRATIQUES -



MUSÉE BOSSUET

Cité épiscopale - place Charles-de-Gaulle

☎ 01 83 69 04 90

✉ musee.bossuet@meaux.fr

🌐 musee-bossuet.fr

📘 Musée-Bossuet-Service-Patrimoine

📷 [musee_bossuet_et_patrimoine](https://www.instagram.com/musee_bossuet_et_patrimoine)

HORAIRES

→ Du 1^{er} avril au 31 octobre

Tous les jours
de 9h30 à 12h30 et de 14h à 18h
(sauf les mardis)

→ Du 1^{er} novembre au 31 mars

Du mercredi au dimanche
de 9h30 à 12h30 et de 14h à 17h
(sauf lundi, mardi et dimanche matin)
Fermé le 25 décembre et le 1^{er} janvier

RENSEIGNEMENTS ET RÉSERVATIONS

DES VISITES GUIDÉES :

→ Pour assister à nos animations (conférences, concerts, rencontres, etc.)

musee.bossuet@meaux.fr
01 83 69 04 90

→ Visites guidées de groupes adultes : Office du tourisme Meaux Marne Ourcq

01 64 33 02 26
tourisme@meaux.fr

→ Visites guidées pour les groupes scolaires : Service Patrimoine - Art et histoire

01 83 69 02 10
patrimoine@meaux.fr

Audioguides gratuits à disposition

TARIFS

→ Individuels

▶ Plein tarif : 4 €

▶ Tarif réduit : 3 €

Bénéficiaires : jeunes (de moins de 26 ans), étudiants, demandeurs d'emploi, titulaires des minimas sociaux, séniors (plus de 65 ans), habitants de Meaux

Présentation d'un justificatif

L'entrée du musée est gratuite
le 1^{er} dimanche de chaque mois

→ Gratuité

Présentation d'un justificatif

▶ Enfants de moins de 8 ans
accompagnés d'un parent

▶ Personnes en situation de handicap
et leur accompagnateur

▶ Journalistes

▶ Professionnels du tourisme et de la culture

▶ Enseignants

▶ Porteurs de la carte Balad'Pass, pour tout
achat d'un billet plein tarif

→ Groupes

▶ Tarif réduit : 3 €

▶ Groupe de 10 participants et plus :
1 gratuité par tranche de 25 personnes
payantes.



Musée
Bossuet de Meaux

 Meaux
Fiers de notre histoire